

# Filière Porc

## Jambon

Mise à jour le 22 mars 2011  
Dernières données disponibles : 21 février 2011

Graphiques et tableaux de résultats accessibles par liens hypertextes

### Décomposition du prix de détail du jambon blanc libre-service (LS) + coupe

 [Graphique](#)

 [Tableau](#)

 [Commentaires](#)

### Décomposition du prix de détail du jambon blanc en libre-service

 [Graphique](#)

 [Tableau](#)

### Décomposition du prix de détail du jambon blanc coupe.

 [Graphique](#)

 [Tableau](#)

 [Marges brutes sur le jambon](#) à différents stades ; au détail : libre-service et coupe

 [Marges brutes sur le jambon](#) à différents stades ; au détail : libre-service

 [Marges brutes sur le jambon](#) à différents stades ; au détail : coupe

### De la marge brute au résultat net dans la charcuterie salaison :

 [Tableau](#)

 [Graphique](#)

 [De la marge brute à la marge nette dans la distribution](#)

 [Commentaires](#) sur les marges brutes

### Prix à différents stades dans la filière du jambon

 [Graphique](#)

 [Tableau](#) : prix du jambon à différents stades : ensemble jambon blanc libre-service et coupe au détail

 [Tableau](#) : prix du jambon à différents stades : jambon blanc libre-service au détail

 [Tableau](#) : prix du jambon à différents stades : jambon blanc coupe au détail

 [Commentaires](#)

 [Prix de détail GMS du jambon blanc coupe et libre-service](#)

 [Prix de détail GMS du jambon blanc libre-service](#)

 [Prix de détail GMS du jambon blanc coupe](#)

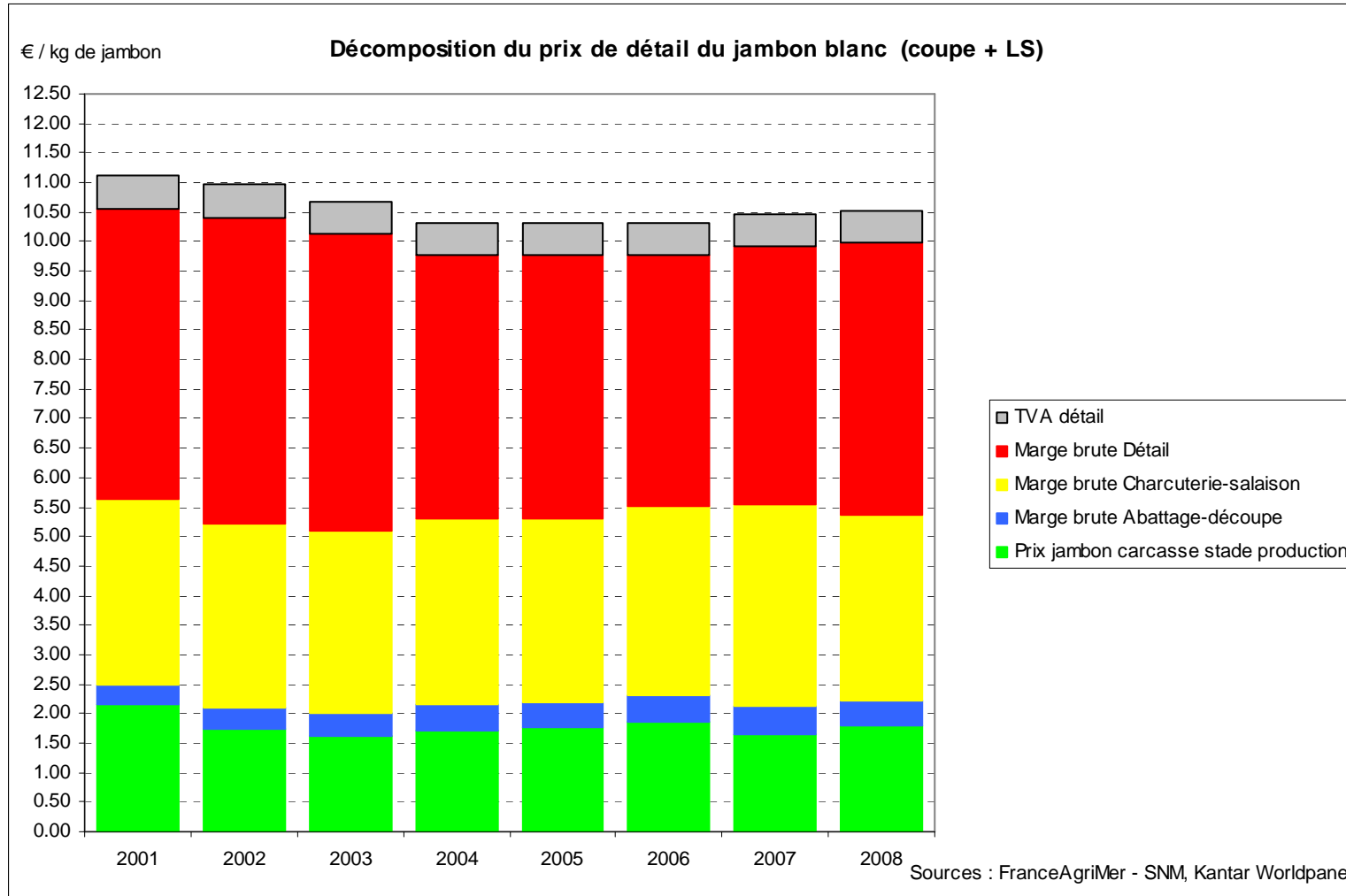
 [Commentaires](#)

NB : les résultats infra-annuels sont donnés par période de 4 semaines (13 dans une année), par exemple :  
2009 - 03 : 3<sup>ème</sup> période de 4 semaines de l'année 2009 (soit semaines 9 à 12, du 23 février au 23 mars)

# Observatoire des prix et des marges

## Filière Porc

### Jambon



## Observatoire des prix et des marges

# Filière Porc

## Jambon

### Décomposition du prix de détail du jambon blanc coupe et LS

Année	En % du prix de détail payé par le consommateur					
	(1)	(2)	(3)	(4)	(5)	(6)
	Prix production agricole jambon	Marge brute Abattage-découpe jambon	Marge brute Charcuterie-salaison jambon	Marge brute Détail jambon blanc (LS et coupe)	TVA Détail jambon blanc (LS et coupe)	Marge brute Détail + TVA jambon blanc (LS et coupe)
2001	19.3%	3.1%	28.2%	44.1%	5.2%	49.3%
2002	15.7%	3.3%	28.5%	47.3%	5.2%	52.5%
2003	15.2%	3.7%	28.9%	47.1%	5.2%	52.3%
2004	16.7%	4.3%	30.5%	43.4%	5.2%	48.6%
2005	17.1%	4.1%	30.5%	43.1%	5.2%	48.4%
2006	18.0%	4.2%	31.4%	41.1%	5.2%	46.3%
2007	15.9%	4.4%	32.9%	41.7%	5.2%	46.9%
2008	17.0%	4.2%	29.9%	43.8%	5.2%	49.0%
<b>moyenne 8 années</b>	<b>16.9%</b>	<b>3.9%</b>	<b>30.1%</b>	<b>44.0%</b>	<b>5.2%</b>	<b>49.2%</b>

(1) valeur du kg de jambon dans la carcasse vendue par l'éleveur

(2) = prix de vente de la pièce de jambon par l'industrie d'abattage-découpe à la 2<sup>ème</sup> transformation corrigé des frais de livraison  
- valeur du kg de jambon dans la carcasse vendue par l'éleveur

(3) = prix de vente du jambon blanc par la 2<sup>ème</sup> transformation à la distribution  
- prix de vente de la pièce de jambon par l'industrie d'abattage-découpe

(4) = prix du jambon blanc au détail à prendre en compte pour le calcul de la marge au détail donc hors TVA (pertes éventuelles non prises en compte)  
- prix de vente du jambon blanc par la 2<sup>ème</sup> transformation à la distribution

(5) TVA sur prix détail

(6) = (4) + (5)

## Observatoire des prix et des marges

# Filière Porc

## Jambon

### Décomposition du prix de détail du jambon blanc *Commentaires explicatifs*

#### Quel prix ?

Le prix de détail est celui payé par les consommateurs.

Il s'agit ici des achats en GMS (super et hypermarchés, hors « hard-discount »).

C'est un prix moyen pondéré : il est tenu compte des quantités achetées : les promotions, qui augmentent les achats des consommateurs, font baisser ce prix moyen... Le prix de détail du jambon blanc toutes présentations (en libre service et à la coupe) est le prix moyen pondéré des deux présentations.

#### La décomposition prix de détail du jambon blanc

Le prix de détail est ici décomposé en rajoutant à la valeur de la matière première agricole (la pièce de jambon incluse dans la carcasse) les marges brutes de la transformation et de la distribution ; le prix de détail est donc la somme :

- de la valeur de la pièce dans la carcasse vendue par l'éleveur ;
- de la marge brute de l'abatteur-découpeur, qui achète la carcasse à l'éleveur et la débite en pièces, dont le jambon, qu'il revend à l'industriel de la charcuterie-salaison ;
- de la marge brute de l'industriel de la charcuterie-salaison, qui achète le jambon à l'abatteur-découpeur et le transforme en produits cuits, pour le libre service (LS) ou la vente à la coupe qu'il revend à l'industriel de la charcuterie ;
- de la marge brute du commerce de détail, – ici, la GMS - , qui achète le jambon cuit et le revend en libre service ou à la coupe ;
- enfin, de la TVA (5,5% de la valeur hors taxes), payée par consommateur mais non conservée par le commerçant (donc non comprise dans sa marge).

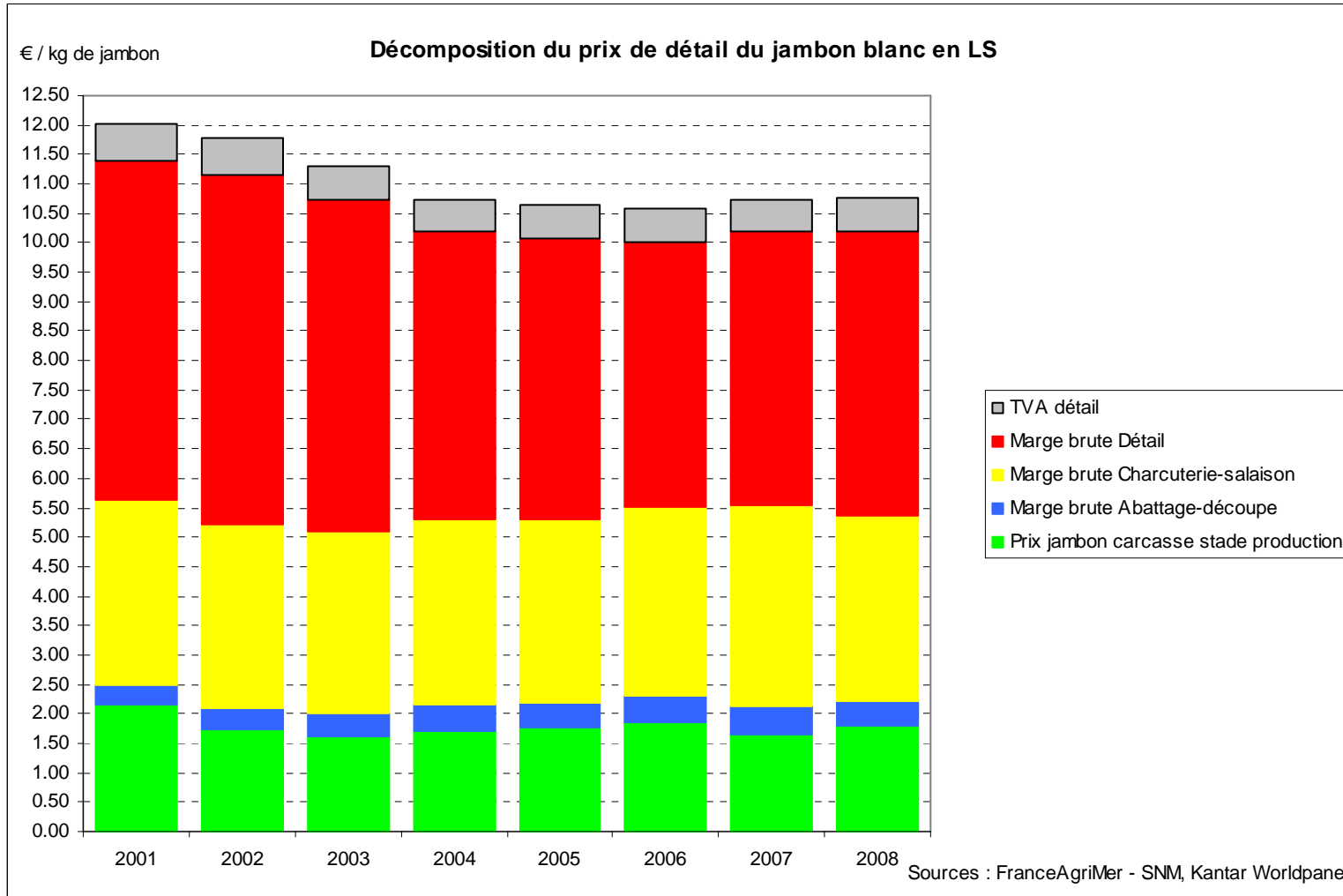
#### Quelles évolutions ?

Sur la période couverte par le graphique (7 années) on constate que le prix du jambon blanc a baissé, avec une tendance à la hausse de la marge brute de la charcuterie-salaison et une tendance à la baisse de celle du commerce de détail à partir de 2004.

# Observatoire des prix et des marges

## Filière Porc

### Jambon



## Observatoire des prix et des marges

# Filière Porc

## Jambon

### Décomposition du prix de détail du jambon blanc LS

Année	En % du prix de détail payé par le consommateur					
	(1)	(2)	(3)	(4)	(5)	(6)
	Prix production agricole jambon	Marge brute Abattage-découpe jambon	Marge brute Charcuterie-salaison jambon	Marge brute Détail jambon blanc LS	TVA Détail jambon blanc LS	Marge brute Détail + TVA jambon blanc LS
2001	17.9%	2.9%	26.1%	47.9%	5.2%	53.1%
2002	14.7%	3.1%	26.5%	50.5%	5.2%	55.7%
2003	14.4%	3.5%	27.3%	49.7%	5.2%	54.9%
2004	16.0%	4.1%	29.2%	45.5%	5.2%	50.7%
2005	16.5%	3.9%	29.6%	44.8%	5.2%	50.0%
2006	17.6%	4.1%	30.6%	42.5%	5.2%	47.7%
2007	15.5%	4.2%	32.1%	43.0%	5.2%	48.2%
2008	16.6%	4.1%	29.3%	44.8%	5.2%	50.0%
<b>moyenne 8 années</b>	<b>16.1%</b>	<b>3.7%</b>	<b>28.8%</b>	<b>43.0%</b>	<b>5.2%</b>	<b>48.2%</b>

(1) valeur du kg de jambon dans la carcasse vendue par l'éleveur

(2) = prix de vente de la pièce de jambon par l'industrie d'abattage-découpe à la 2<sup>ème</sup> transformation corrigé des frais de livraison  
- valeur du kg de jambon dans la carcasse vendue par l'éleveur

(3) = prix de vente du jambon blanc par la 2<sup>ème</sup> transformation à la distribution  
- prix de vente de la pièce de jambon par l'industrie d'abattage-découpe

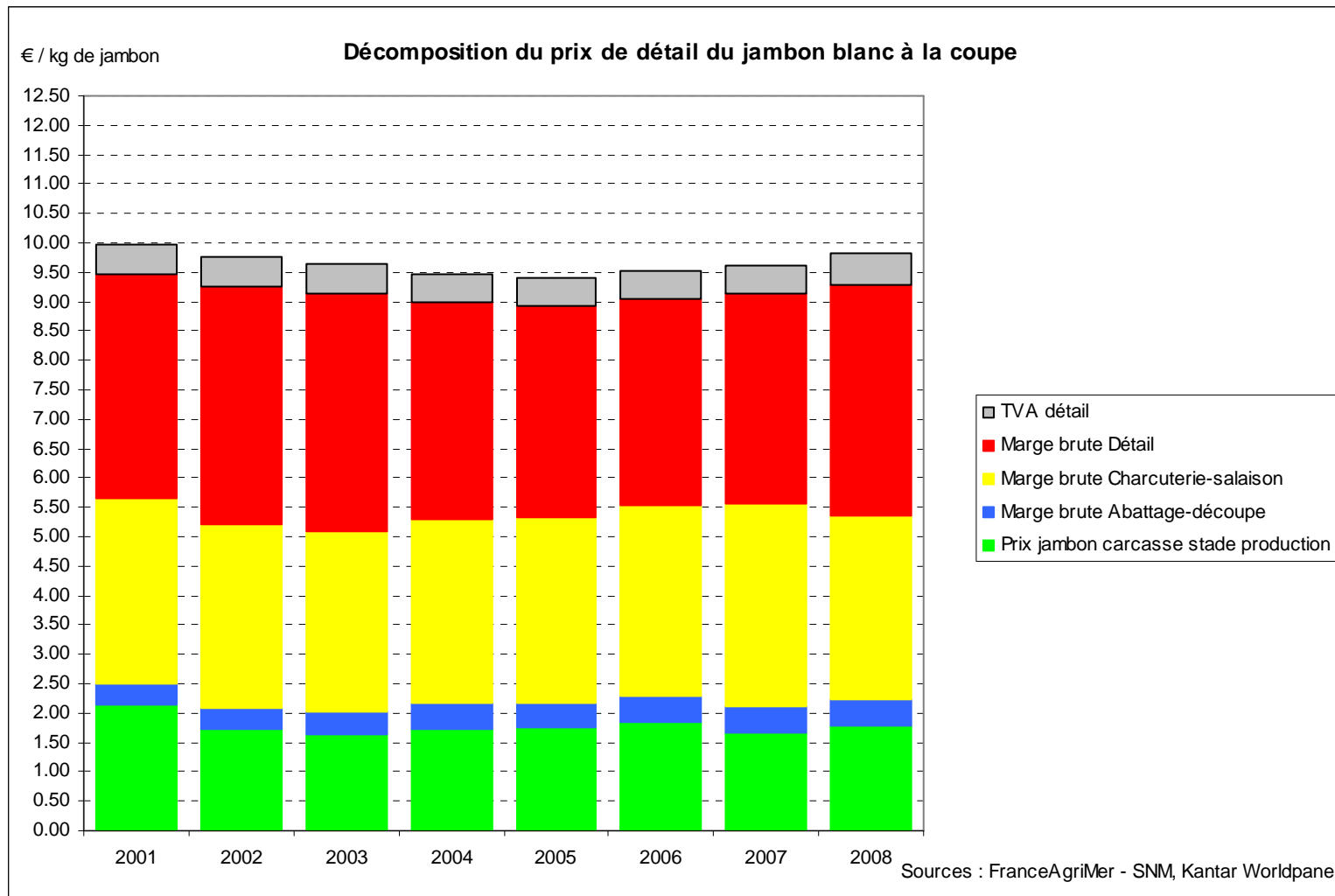
(4) = prix du jambon blanc au détail à prendre en compte pour le calcul de la marge au détail donc hors TVA (pertes éventuelles non prises en compte)  
- prix de vente du jambon blanc par la 2<sup>ème</sup> transformation à la distribution

(5) TVA sur prix détail

6) = (4) + (5)

# Filière Porc

## Jambon



## Observatoire des prix et des marges

# Filière Porc

## Jambon

### Décomposition du prix de détail du jambon blanc à la coupe

Année	En % du prix de détail payé par le consommateur					
	(1)	(2)	(3)	(4)	(5)	(6)
	Prix production agricole jambon	Marge brute Abattage-découpe jambon	Marge brute Charcuterie-salaison jambon	Marge brute Détail jambon blanc Coupe	TVA Détail jambon blanc Coupe	Marge brute Détail + TVA jambon blanc Coupe
2001	21.5%	3.5%	31.5%	38.3%	5.2%	43.5%
2002	17.7%	3.7%	32.0%	41.5%	5.2%	46.7%
2003	16.8%	4.1%	32.0%	41.9%	5.2%	47.1%
2004	18.2%	4.6%	33.2%	38.8%	5.2%	44.0%
2005	18.7%	4.5%	33.4%	38.3%	5.2%	43.5%
2006	19.5%	4.6%	33.9%	36.8%	5.2%	42.0%
2007	17.3%	4.7%	35.8%	37.0%	5.2%	42.2%
2008	18.2%	4.5%	32.1%	40.0%	5.2%	45.2%
<b>moyenne 8 années</b>	<b>18.5%</b>	<b>4.3%</b>	<b>33.0%</b>	<b>39.1%</b>	<b>5.2%</b>	<b>44.3%</b>

(1) valeur du kg de jambon dans la carcasse vendue par l'éleveur

(2) = prix de vente de la pièce de jambon par l'industrie d'abattage-découpe à la 2<sup>ème</sup> transformation corrigé des frais de livraison  
- valeur du kg de jambon dans la carcasse vendue par l'éleveur

(3) = prix de vente du jambon blanc par la 2<sup>ème</sup> transformation à la distribution  
- prix de vente de la pièce de jambon par l'industrie d'abattage-découpe

(4) = prix du jambon blanc au détail à prendre en compte pour le calcul de la marge au détail donc hors TVA (pertes éventuelles non prises en compte)  
- prix de vente du jambon blanc par la 2<sup>ème</sup> transformation à la distribution

(5) TVA sur prix détail

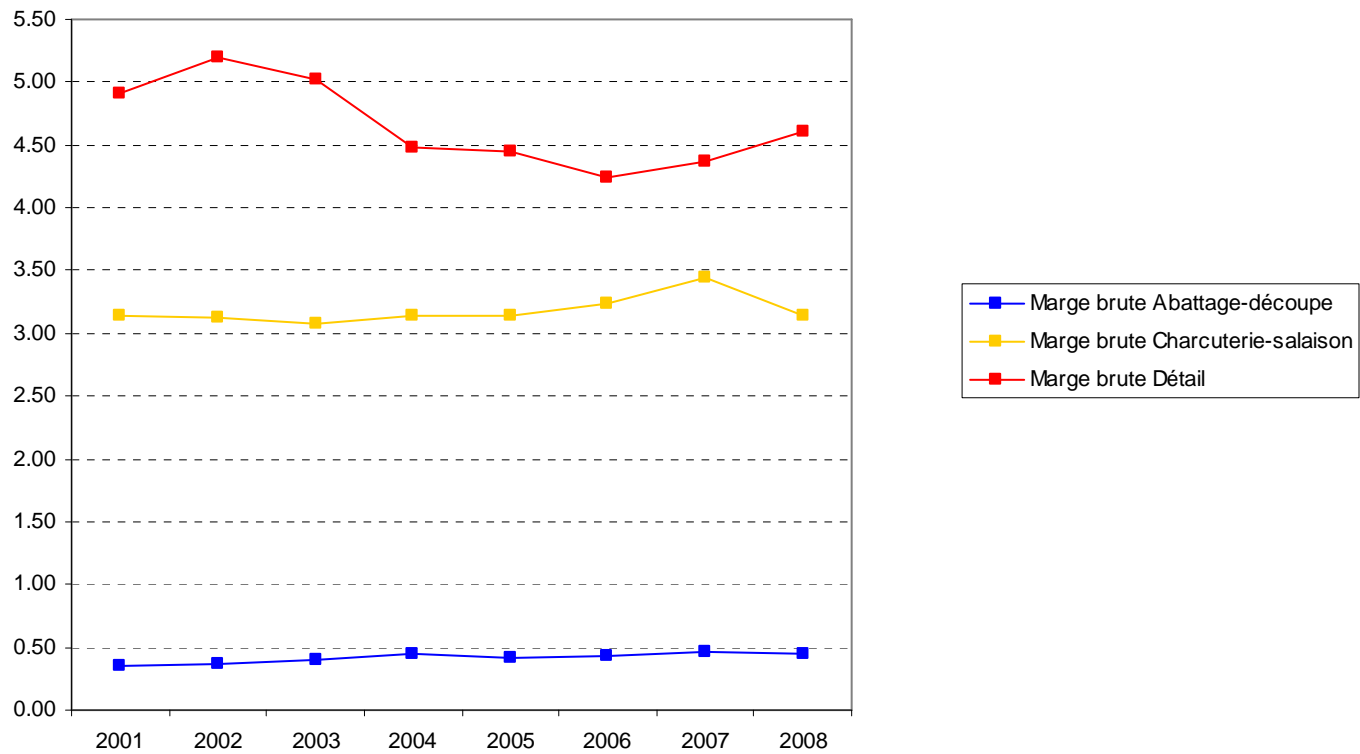
(6) = (4) + (5)

# Observatoire des prix et des marges

## Filière Porc

### Jambon

Marges brutes sur le jambon à différents stades au détail - jambon blanc coupe et LS



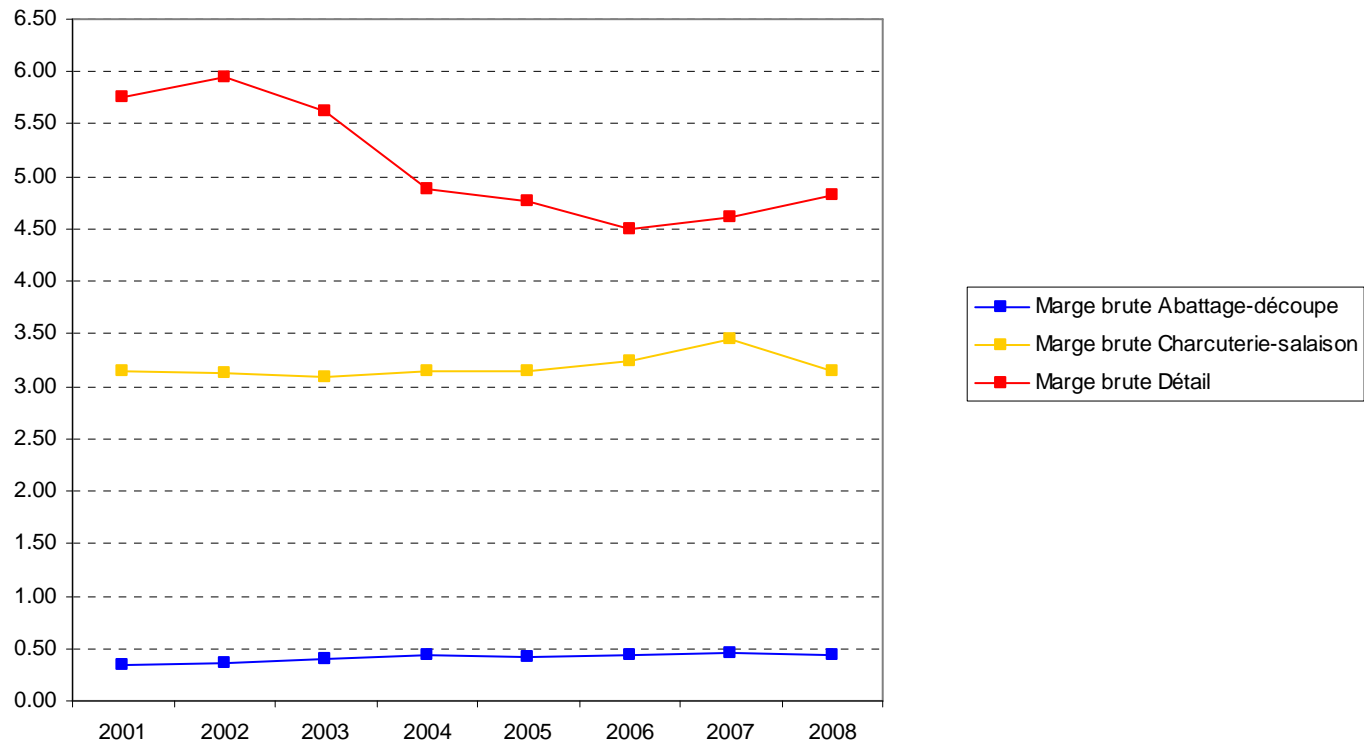
Sources : FranceAgriMer - SNM, Kantar Worldpanel

# Observatoire des prix et des marges

## Filière Porc

### Jambon

Marges brutes sur le jambon à différents stades au détail - jambon blanc LS



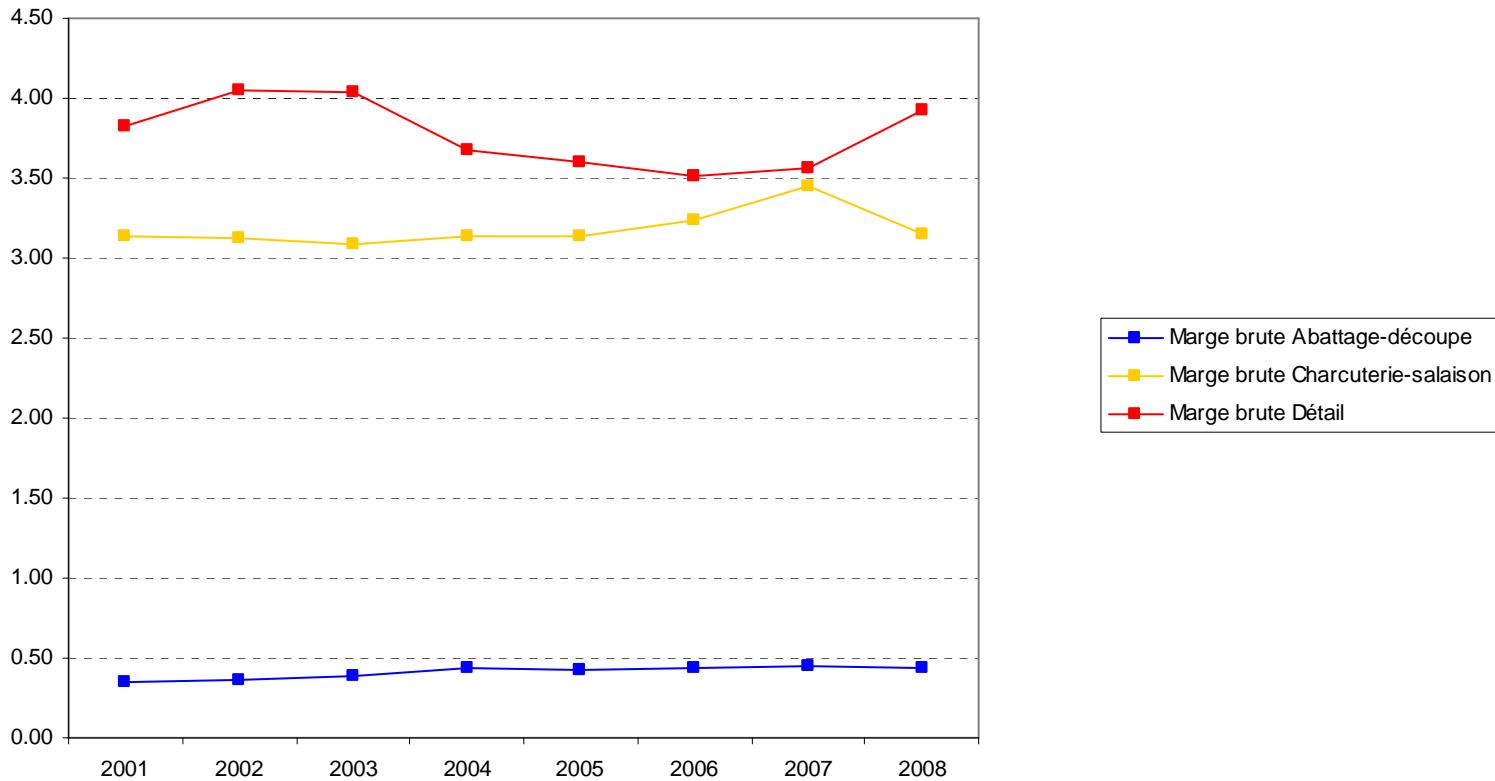
Sources : FranceAgriMer - SNM, Kantar Worldpanel

# Observatoire des prix et des marges

## Filière Porc

### Jambon

Marges brutes sur le jambon à différents stades au détail - jambon blanc à la coupe



Sources : FranceAgriMer - SNM, Kantar Worldpanel

## Observatoire des prix et des marges

# Filière Porc

## Jambon

### De la marge brute au résultat net dans la charcuterie-salaison

Structure du Compte d'exploitation d'un panel d'entreprises de la charcuterie-salaison

En % du chiffre d'affaires	2003	2004	2005	2006	2007	2008
= Chiffre d'affaires net	100	100	100	100	100	100,0
+ production immobilisée et stockée	0,2	0,4	0,1	0	0,1	0,4
<b>= Production</b>	<b>100,2</b>	<b>100,4</b>	<b>100,1</b>	<b>100</b>	<b>100,1</b>	<b>100,4</b>
- achats matière première et autres approvisionnements + variation de stock	48,7	51,5	52,1	52,3	45,7	50,8
<b>= Marge brute comptable</b>	<b>51,5</b>	<b>48,9</b>	<b>48</b>	<b>47,7</b>	<b>54,4</b>	49,6
- autres achats et charges externes	28,9	27	27,1	27	34,5	29,9
<b>= Valeur ajoutée</b>	<b>22,6</b>	<b>21,9</b>	<b>20,9</b>	<b>20,7</b>	<b>19,9</b>	<b>19,7</b>
+ subvention d'exploitation	<b>0,1</b>	<b>0,1</b>	<b>0,1</b>	<b>0</b>	<b>0</b>	<b>0</b>
- frais de personnel	15,1	16	15,5	15,2	13,7	14,4
- impôts et taxes	1,6	1,6	1,7	1,8	1,5	1,6
<b>= Excédent brut d'exploitation</b>	<b>6</b>	<b>4,4</b>	<b>3,8</b>	<b>3,7</b>	<b>4,8</b>	<b>3,7</b>
- dotations aux amortissements	2,3	2,5	2,2	2,1	1,8	1,9
- dotations aux provisions	0,3	0,1	0,1	0,1	0,2	0,2
+ reprises sur amortissement et provisions	<b>0,5</b>	<b>0,4</b>	<b>0,6</b>	<b>0,6</b>	<b>0,3</b>	<b>0,6</b>
+ solde autres produits et charges	-0,8	-0,1	0	0	-0,7	-0,7
<b>= Résultat d'exploitation</b>	<b>3,1</b>	<b>2,2</b>	<b>1,9</b>	<b>2</b>	<b>2,4</b>	<b>1,6</b>
+ résultats financiers	-0,1	-0,2	-0,3	-0,2	-0,1	-0,6
<b>= Résultat courant</b>	<b>3</b>	<b>1,9</b>	<b>1,7</b>	<b>1,9</b>	<b>2,3</b>	<b>1,0</b>
+ résultat exceptionnel	-0,5	0,2	0,3	0	-0,3	-2,5
- impôt sur les sociétés et participation des salariés	1,2	1	0,8	0,7	1,1	0,7
<b>= Résultat net</b>	<b>1,2</b>	<b>1,2</b>	<b>1,2</b>	<b>1,2</b>	<b>0,9</b>	<b>-2,2</b>

Source : AND International pour FranceAgriMer

## Observatoire des prix et des marges

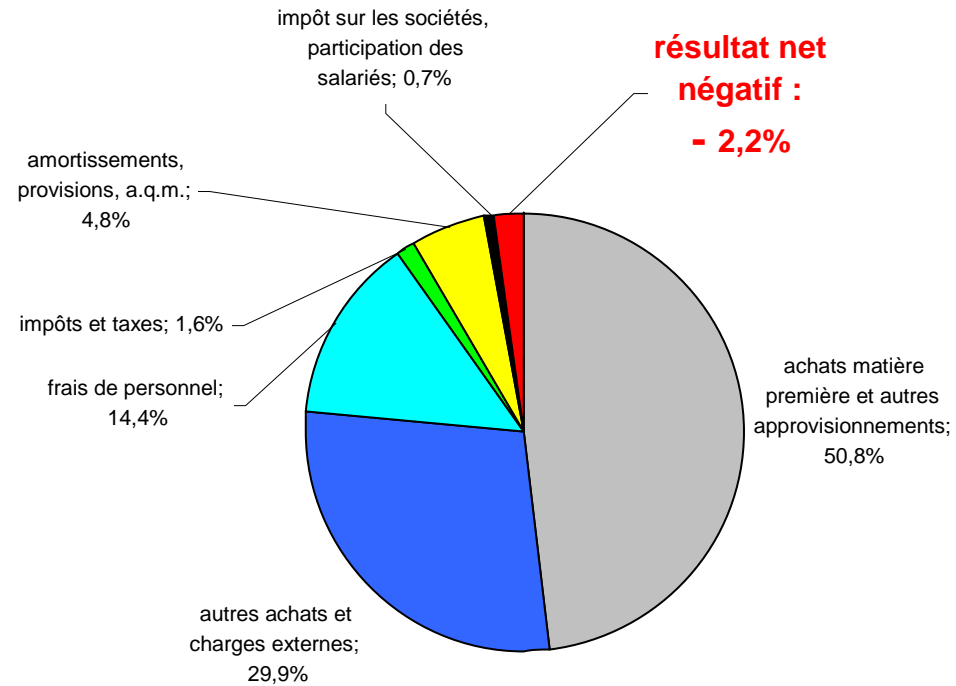
# Filière Porc

## Jambon

### De la marge brute au résultat net dans la charcuterie-salaison

#### Structure du compte d'exploitation des entreprises charcutières en 2008

Source : FranceAgriMer - AND International



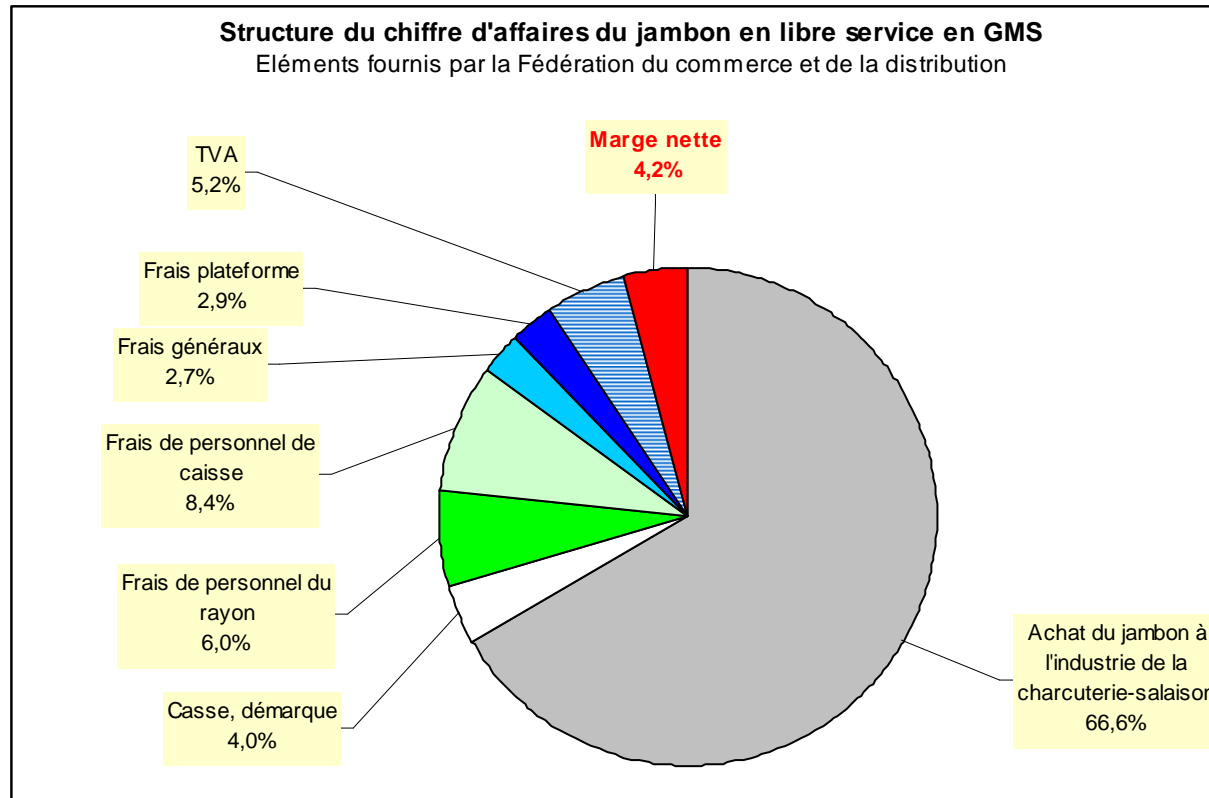
Source : AND International pour FranceAgriMer

## Observatoire des prix et des marges

# Filière Porc

## Jambon

### De la marge brute à la marge nette dans la distribution



NB : ce graphique est présenté à titre indicatif, les résultats étant issus de données recueillies par la Fédération du commerce et de la distribution par sondage rapide auprès de quelques établissements.

## Observatoire des prix et des marges

# Filière Porc

## Jambon

### Marges brutes à différents stades dans la filière du jambon blanc

#### *Commentaires explicatifs*

La marge brute sur jambon de l'**abattage-découpe**, en moyenne annuelle, s'écarte très peu de 50 centimes sur 7 années observées.

La marge brute de la **charcuterie-salaison**, toujours en moyenne annuelle, reste très proche de 3 € jusqu'en 2006, où elle amorce une progression qui doit être interprétée avec prudence : comme expliqué dans les fiches explicatives sur les données et les méthodes, les prix présentés ici recouvrent un ensemble de produits cuits (épaules, jambons...) et non le seul jambon cuit, dont la composition a pu varier au cours de la période, au profit de produits mieux valorisés.

Les données comptables disponibles sur les entreprises de charcuterie-salaison montrent que sur la marge brute globale (vente des produits moins achats de la matière première) qui représente en 54% du chiffre d'affaires (CA) en 2007, s'imputent d'autres achats (36% du CA), les frais de personnels (14%) et diverses autres charges (impôts et taxes, amortissements...) pour plus de 3% du CA : ainsi, le résultat net représente en 2007 moins de 1% du CA ou du produit total (production vendue ou stockée, subventions) :

Pour l'ensemble des deux types de jambon (coupe et LS), la marge brute de la **distribution** décroît nettement jusqu'en 2006 après la hausse de 2001-2002 ; 2007 se caractérise par une légère augmentation.

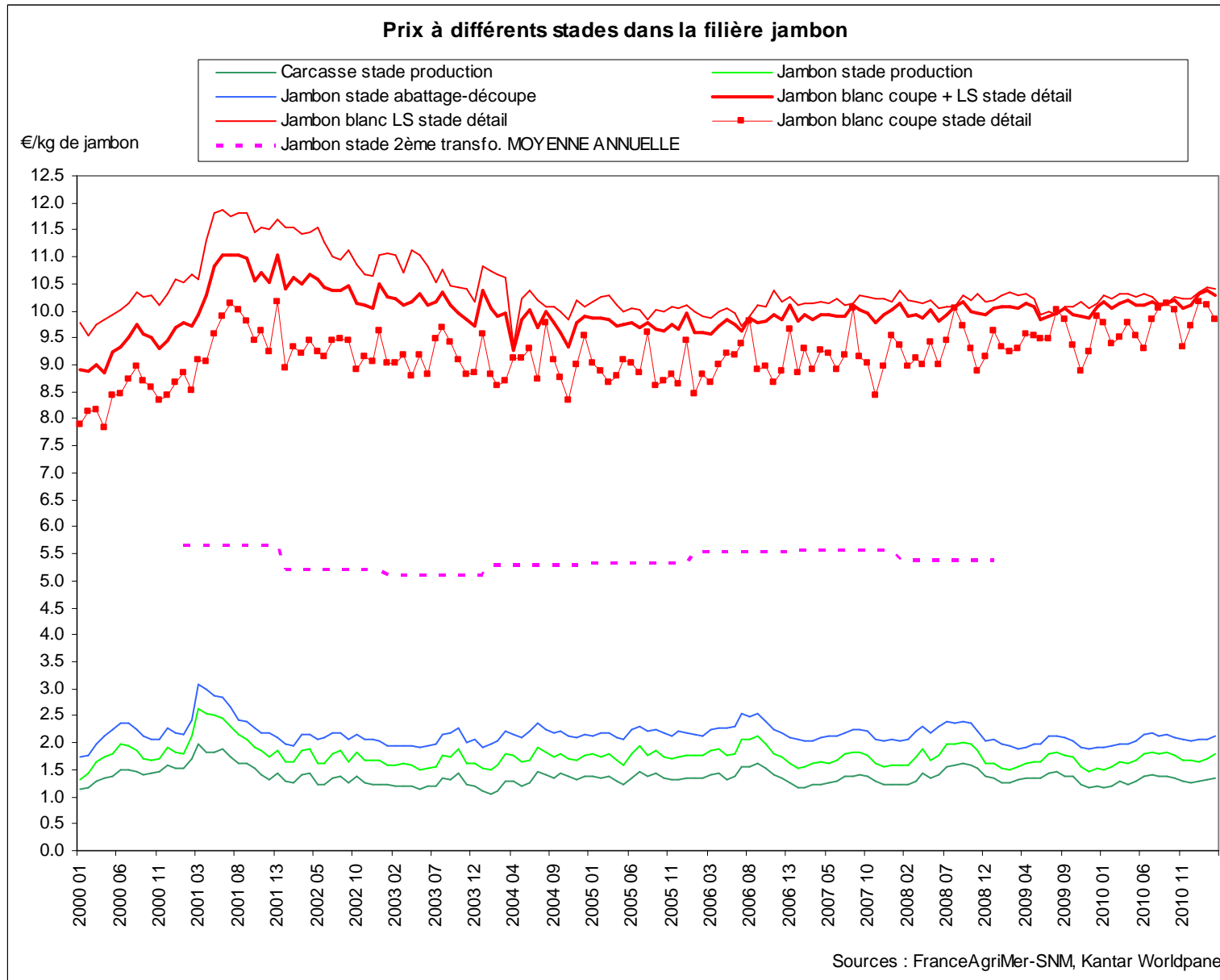
Cette évolution est principalement sous l'influence de celle du prix du jambon LS, qui domine de plus en plus les ventes en GMS.

Le jambon à la coupe présente une marge brute plus faible et aux variations moins amples que celle du jambon LS.

# Observatoire des prix et des marges

## Filière Porc

### Jambon



## Observatoire des prix et des marges

# Filière Porc

## Jambon

**Prix à différents stades dans la filière jambon : au détail, ensemble jambon blanc coupe et LS**

Année	Prix en € par kg						
	(0)	(1)	(2)	(3)	(4)	(5)	(6)
	Production carcasse	Production jambon	Abattage-découpe jambon	Charcuterie-salaison jambon	Détail hors TVA jambon blanc (LS et coupe)	TVA jambon blanc (LS et coupe)	Détail TTC jambon blanc (LS et coupe)
2001	1.64	2.15	2.50	5.64	10.55	0.58	11.13
2002	1.30	1.73	2.09	5.21	10.40	0.57	10.97
2003	1.23	1.62	2.02	5.10	10.13	0.56	10.68
2004	1.31	1.72	2.16	5.30	9.77	0.54	10.31
2005	1.35	1.76	2.18	5.32	9.77	0.54	10.30
2006	1.42	1.86	2.29	5.53	9.77	0.54	10.31
2007	1.28	1.66	2.12	5.56	9.92	0.55	10.47
2008	1.42	1.79	2.23	5.37	9.98	0.55	10.53
<b>moyenne 8 années</b>	<b>1.37</b>	<b>1.79</b>	<b>2.20</b>	<b>5.38</b>	<b>10.04</b>	<b>0.55</b>	<b>10.59</b>

(0) prix du kg de carcasse payé à l'éleveur

(1) valeur du kg de jambon dans la carcasse vendue par l'éleveur

(2) prix de vente du jambon par l'industrie d'abattage-découpe à la 2<sup>ème</sup> transformation corrigé des frais de livraison

(3) prix de vente de jambon blanc par la 2<sup>ème</sup> transformation à la distribution

(4) prix du jambon blanc au détail à prendre en compte pour le calcul de la marge au détail, donc hors TVA, pertes en rayon non prises en compte

(5) TVA sur prix détail

(6) prix de vente au détail

## Observatoire des prix et des marges

# Filière Porc

## Jambon

### Prix à différents stades dans la filière jambon : au détail, jambon blanc LS

Année	Prix en € par kg						
	(0)	(1)	(2)	(3)	(4)	(5)	(6)
	Production carcasse	Production jambon	Abattage-découpe jambon	Charcuterie-salaison jambon	Détail hors TVA jambon blanc LS	TVA jambon blanc LS	Détail TTC jambon blanc LS
2001	1.64	2.15	2.50	5.64	11.39	0.63	12.02
2002	1.30	1.73	2.09	5.21	11.15	0.61	11.77
2003	1.23	1.62	2.02	5.10	10.72	0.59	11.31
2004	1.31	1.72	2.16	5.30	10.18	0.56	10.74
2005	1.35	1.76	2.18	5.32	10.08	0.55	10.63
2006	1.42	1.86	2.29	5.53	10.02	0.55	10.58
2007	1.28	1.66	2.12	5.56	10.18	0.56	10.74
2008	1.42	1.79	2.23	5.37	10.19	0.56	10.75
<b>moyenne 8 années</b>	<b>1.37</b>	<b>1.79</b>	<b>2.20</b>	<b>5.38</b>	<b>10.14</b>	<b>0.58</b>	<b>11.07</b>

(0) prix du kg de carcasse payé à l'éleveur

(1) valeur du kg de jambon dans la carcasse vendue par l'éleveur

(2) prix de vente du jambon par l'industrie d'abattage-découpe à la 2<sup>ème</sup> transformation corrigé des frais de livraison

(3) prix de vente de jambon blanc par la 2<sup>ème</sup> transformation à la distribution

(4) prix du jambon blanc au détail à prendre en compte pour le calcul de la marge au détail, donc hors TVA, pertes en rayon non prises en compte

(5) TVA sur prix détail

(6) prix de vente au détail

## Observatoire des prix et des marges

# Filière Porc

## Jambon

Prix à différents stades dans la filière jambon : au détail, jambon blanc à la coupe

Année	Prix en € par kg						
	(0) Production carcasse	(1) Production jambon	(2) Abattage- découpe jambon	(3) Charcuterie-salaison jambon	(4) Détail hors TVA jambon blanc Coupe	(5) TVA jambon blanc Coupe	(6) Détail TTC jambon blanc Coupe
2001	1.64	2.15	2.50	5.64	9.46	0.52	9.98
2002	1.30	1.73	2.09	5.21	9.26	0.51	9.77
2003	1.23	1.62	2.02	5.10	9.13	0.50	9.64
2004	1.31	1.72	2.16	5.30	8.98	0.49	9.47
2005	1.35	1.76	2.18	5.32	8.92	0.49	9.41
2006	1.42	1.86	2.29	5.53	9.04	0.50	9.53
2007	1.28	1.66	2.12	5.56	9.12	0.50	9.62
2008	1.42	1.79	2.23	5.37	9.30	0.51	9.81
<b>moyenne 8 années</b>	<b>1.37</b>	<b>1.79</b>	<b>2.20</b>	<b>5.38</b>	<b>9.15</b>	<b>0.50</b>	<b>9.65</b>

(0) prix du kg de carcasse payé à l'éleveur

(1) valeur du kg de jambon dans la carcasse vendue par l'éleveur

(2) prix de vente du jambon par l'industrie d'abattage-découpe à la 2<sup>ème</sup> transformation corrigé des frais de livraison

(3) prix de vente de jambon blanc par la 2<sup>ème</sup> transformation à la distribution

(4) prix du jambon blanc au détail à prendre en compte pour le calcul de la marge au détail, donc hors TVA, pertes en rayon non prises en compte

(5) TVA sur prix détail

(6) prix de vente au détail

## Observatoire des prix et des marges

# Filière Porc

## Jambon

### Prix à différents stades dans la filière jambon *Commentaires explicatifs*

Le graphique de l'évolution des prix à différents stades montre d'abord, en première impression, un certain parallélisme de ces évolutions, du moins aux stades amont : le prix à l'abattage-découpe suit d'assez près le prix à la production agricole.

Pour l'industrie de charcuterie-salaison, on ne dispose que de prix moyens annuels, ils est donc difficile de comparer aux autres séries.

Les prix de détail ne reproduisent qu'assez grossièrement les variations des prix amont (notamment en 2001).

En particulier, le pic des prix en 2001 (lié au report de la demande sur le porc aux dépens du boeuf pendant l'épisode ESB) est marqué à tous les stades.

Les prix au détail tendent toutefois à s'écarter davantage des prix amont pendant ces périodes de hausses.

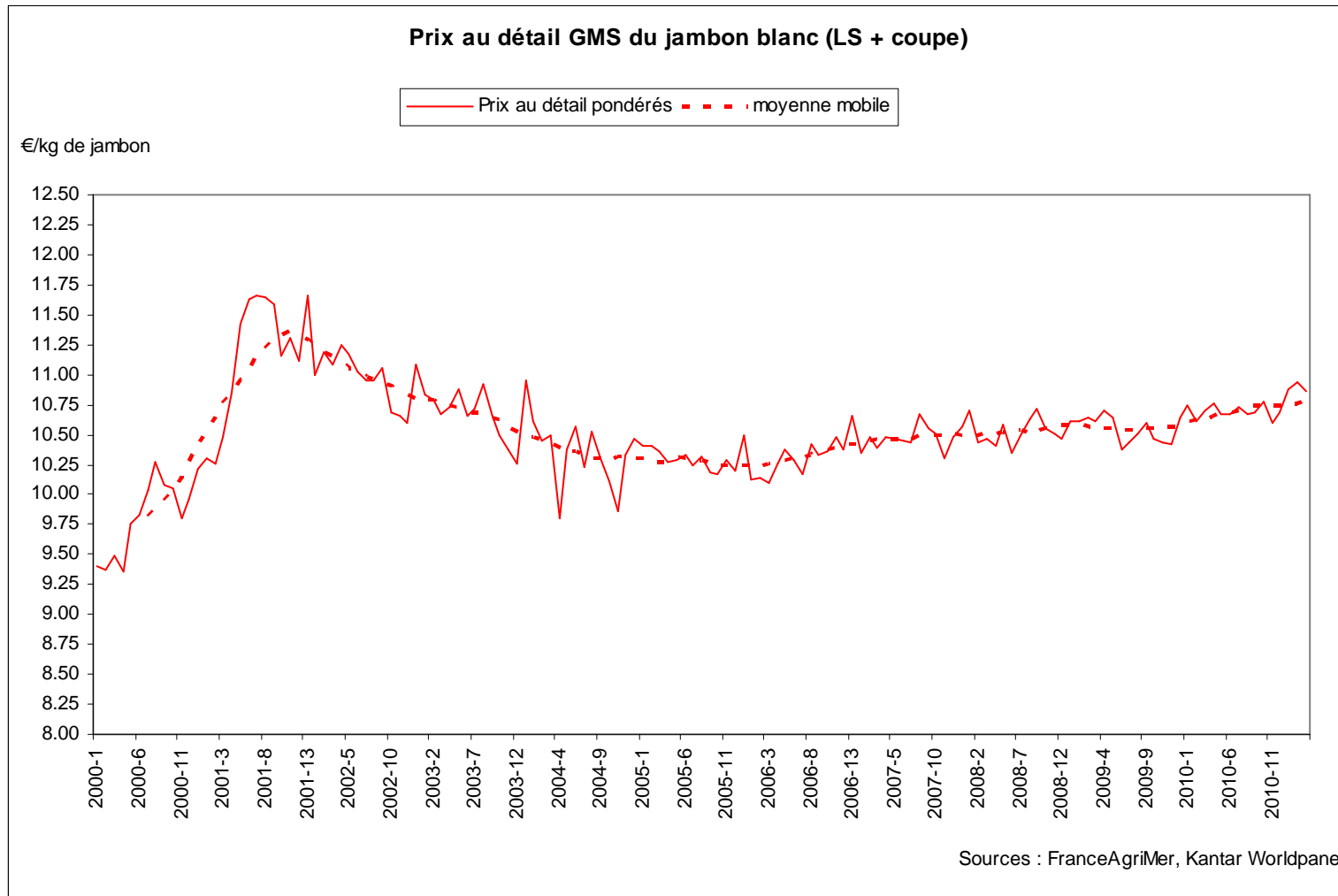
La convergence des prix de détail à la coupe, en libre-service et ensemble des deux en fin de période, alors qu'ils sont très distincts en début de période, s'explique par :

- l'augmentation des prix du jambon à la coupe, le prix du jambon libre-service ayant tendance à baisser à partir de 2004 ;
- la baisse des volumes vendus à la coupe tout au long de la période : la moyenne Coupe + libre-service est de plus en plus influencée par le prix en libre-service et de moins en moins par le prix à la coupe.

# Observatoire des prix et des marges

## Filière Porc

### Jambon

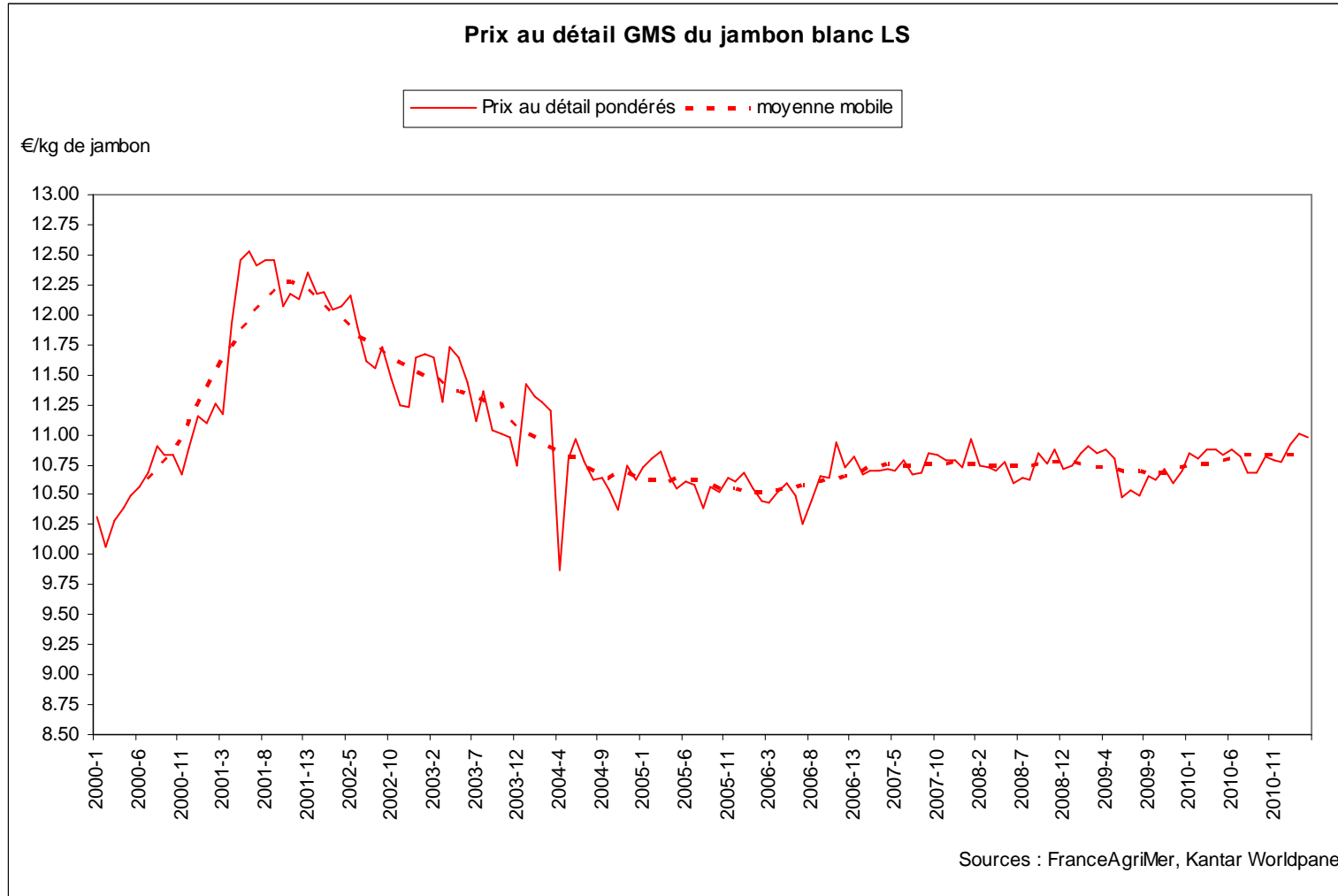


NB : chaque point de l'évolution en moyenne mobile est la moyenne des 13 périodes de 4 semaines (soit un an) précédentes.

# Observatoire des prix et des marges

## Filière Porc

### Jambon

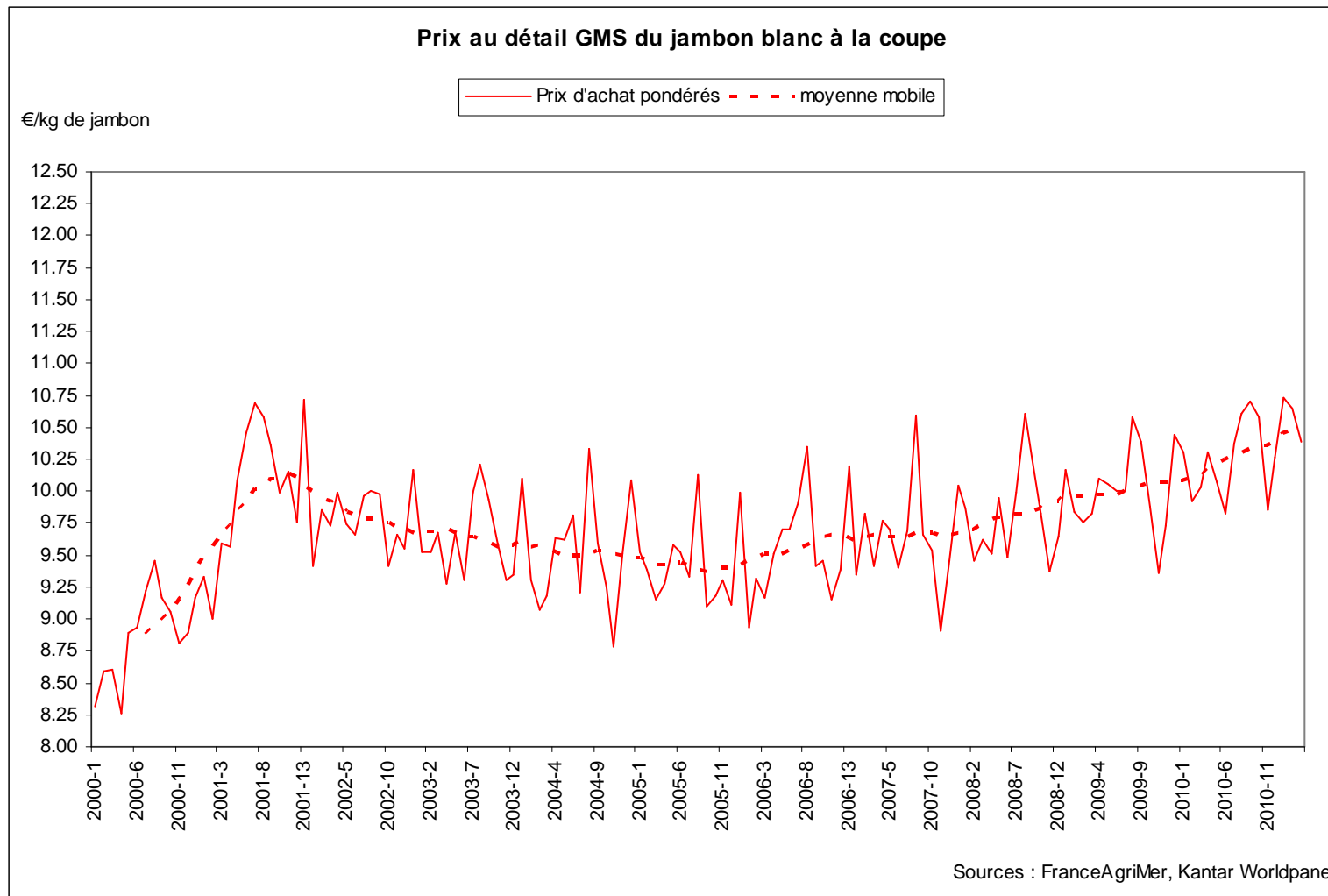


NB : chaque point de l'évolution en moyenne mobile est la moyenne des 13 périodes de 4 semaines (soit un an) précédentes.

# Observatoire des prix et des marges

## Filière Porc

### Jambon



NB : chaque point de l'évolution en moyenne mobile est la moyenne des 13 périodes de 4 semaines (soit un an) précédentes.

## Observatoire des prix et des marges

# Filière Porc

## Jambon

### Prix au stade détail dans la filière jambon *Commentaires explicatifs*

L'évolution des prix de l'ensemble du jambon cuit libre-service et Coupe résulte :

- d'une part, des évolutions de prix assez différentes, des deux catégories de présentation ;
- d'autre part, et surtout, de la baisse continue des volumes vendus à la coupe en GMS, ce qui fait que la tendance de l'ensemble libre-service + Coupe est de plus en plus celle du seul jambon cuit en LS.

Les prix des deux présentations, libre-service et Coupe, présentent une phase de hausse en 2000-2001, suivie par :

- une certaine stabilisation à tendance haussière pour le jambon à la coupe (dont les volumes de vente diminuent) ;
- une baisse forte, jusqu'en 2006-2007, pour le jambon en libre-service (dont les volumes de vente augmentent), suivie d'une tendance haussière par la suite.

On aura noté que le niveau des prix du jambon en libre-service est supérieur à celui du jambon à la coupe, du moins dans le type de magasins où sont relevés les prix (hyper et supermarchés, hors supérettes et HD).