

# Filière Porc

## Porc frais

Graphiques et tableaux de résultats accessibles par liens hypertextes

Mise à jour le 22 mars 2011  
Dernières données disponibles : 20 février 2011

### Décomposition du prix de détail de la longe de porc

 [Graphique](#)

 [Tableau](#)

 Commentaires sur la décomposition du prix de détail de la longe

### Décomposition du prix de détail de la côte de porc

 [Graphique](#)

 [Tableau](#)

### Décomposition du prix de détail du rôti de porc.

 [Graphique](#)

 [Tableau](#)

### [Marges brutes sur la longe de porc à différents stades.](#)


### [Marges brutes sur la côte de porc à différents stades](#)


### [Marges brutes sur le rôti de porc à différents stades](#)

 Commentaires sur les marges brutes à différents stades

### Prix à différents stades dans la filière du porc frais

 [Graphique](#)

 [Tableau](#) : prix de la longe à différents stades

 [Tableau](#) : prix de la côte à différents stades


 [Tableau](#) : prix du rôti à différents stades

 Commentaires sur les prix à différents stades

### [Prix de détail GMS de la longe](#)

### [Prix de détail GMS de la côte de porc](#)

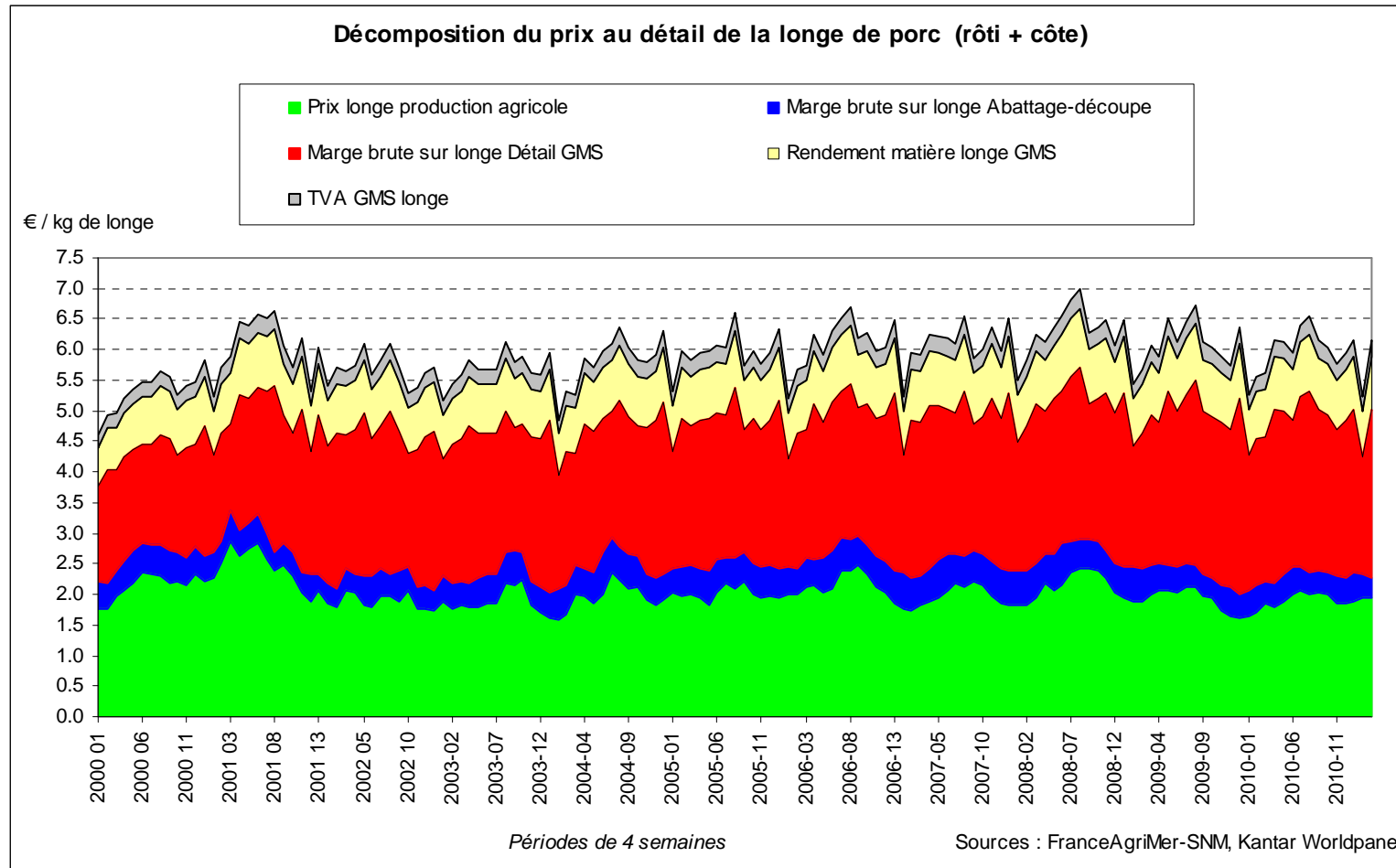
### [Prix de détail GMS du rôti de porc](#)

 Commentaires sur les prix de détail

NB : les résultats infra-annuels sont donnés par période de 4 semaines (13 dans une année), par exemple : 2009 - 03 : 3<sup>ème</sup> période de 4 semaines de l'année 2009 (soit semaines 9 à 12, du 23 février au 23 mars)

# Filière Porc

## Porc frais



# Filière Porc

## Porc frais

### Décomposition du prix de détail de la longe de porc

Période de 4 semaines	Part dans le prix au détail payé par le consommateur			
	Production	Abattage-découpe	Détail pour marge	TVA et rendement
	longe	longe	longe (côte et rôti)	longe (côte et rôti)
	(1)	(2)	(3)	(4)
2009-09	32.2%	5.8%	43.5%	18.5%
2009-10	32.1%	5.4%	43.9%	18.5%
2009-11	29.6%	6.8%	45.1%	18.5%
2009-12	28.7%	8.2%	44.6%	18.5%
2009-13	25.5%	6.1%	49.9%	18.5%
2010-01	31.1%	8.2%	42.2%	18.5%
2010-02	30.8%	7.7%	43.0%	18.5%
2010-03	32.8%	6.4%	42.3%	18.5%
2010-04	28.9%	6.3%	46.3%	18.5%
2010-05	30.9%	7.0%	43.7%	18.5%
2010-06	33.6%	7.5%	40.4%	18.5%
2010-07	32.3%	6.1%	43.1%	18.5%
2010-08	30.6%	5.4%	45.4%	18.5%
2010-09	33.0%	6.2%	42.4%	18.5%
2010-10	32.9%	6.2%	42.4%	18.5%
2010-11	32.3%	7.3%	41.9%	18.5%
2010-12	31.0%	7.1%	43.5%	18.5%
2010-13	30.7%	7.6%	43.2%	18.5%
2011-01	37.4%	7.4%	36.8%	18.5%
2011-02	31.4%	5.6%	44.6%	18.5%
<b>moyenne 13 périodes précédentes</b>	<b>32.0%</b>	<b>6.7%</b>	<b>42.8%</b>	<b>18.5%</b>

(1) : valeur du kg de longe dans la carcasse vendue par l'éleveur, en % du prix de la longe au détail

(2) : marge brute au kg de longe de l'industrie d'abattage-découpe, en % du prix de la longe au détail

(3) : marge brute au kg de longe au détail, en % du prix de la longe au détail

(4) : TVA sur prix de la longe au détail et pertes liées au rendement matière, en % du prix de la longe au détail

# **Filière Porc**

## **Porc frais**

### **Décomposition du prix de détail de la longe de porc** *Commentaires explicatifs*

#### **Quel prix ?**

Le prix de détail est celui payé par les consommateurs.

Il s'agit ici des achats en GMS (super et hypermarchés, hors « hard-discount »).

C'est un prix moyen pondéré : il est tenu compte des quantités achetées : les promotions, qui augmentent les achats des consommateurs, font baisser ce prix moyen...

Le prix de détail de la longe est le prix moyen pondéré de la côte et du rôti, ces morceaux étant les deux présentations de la longe en magasin.

#### **La décomposition prix de détail de la longe**

Le prix de détail est ici décomposé en rajoutant à la valeur de la matière première agricole (la longe incluse dans la carcasse) les marges brutes de la transformation et de la distribution ; le prix de détail est donc la somme :

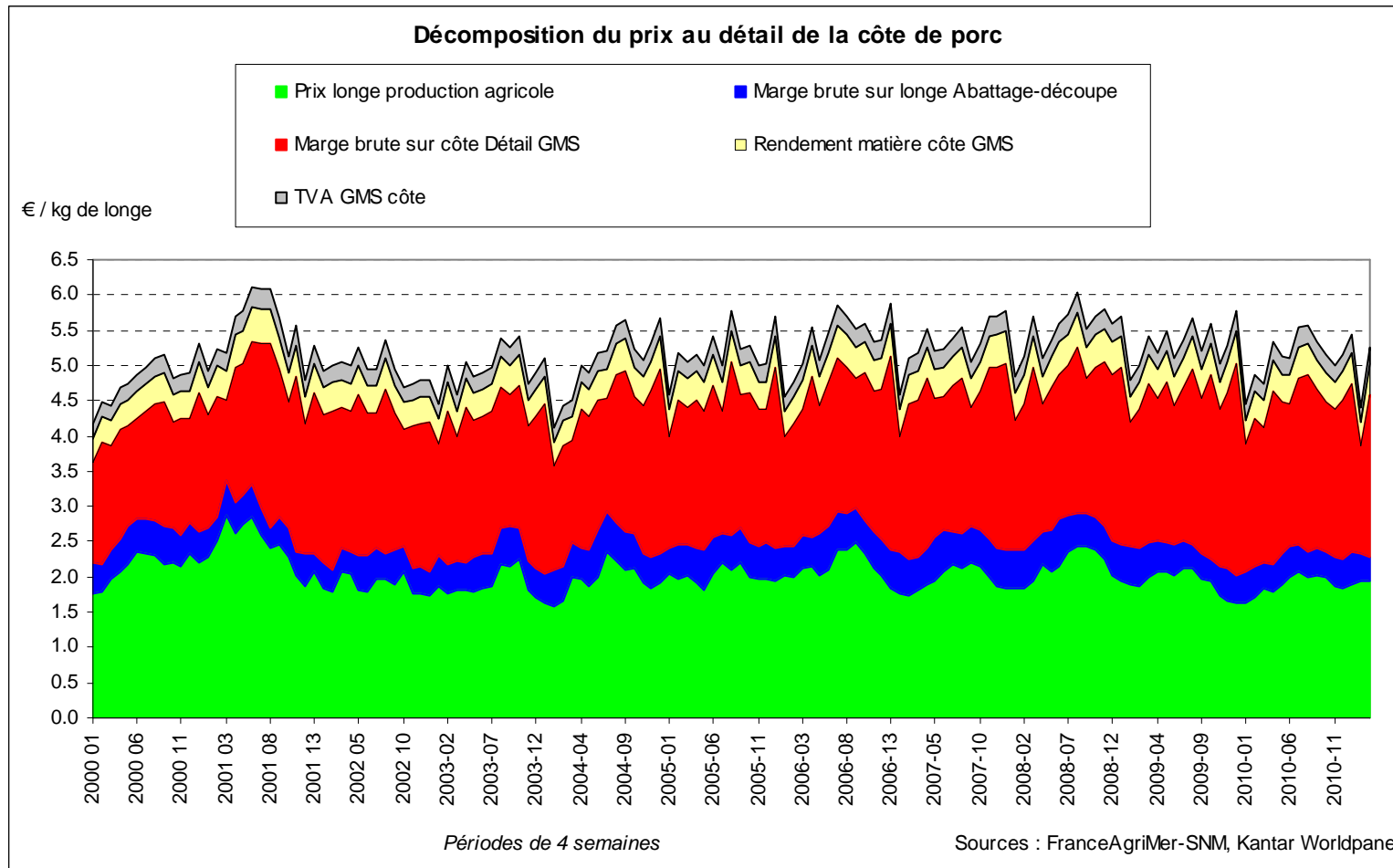
- de la valeur de la pièce dans la carcasse vendue par l'éleveur ;
- de la marge brute de l'abatteur-découpeur, qui achète la carcasse à l'éleveur et la débite en pièces, donc la longe, qu'il revend au commerce de boucherie ;
- de la marge brute du commerce de boucherie, – ici, la GMS -, qui achète la longe à l'abatteur-découpeur et la débite en côtes et rôtis ;
- de la valeur des pertes de matière dues à cette opération de débitage : pour vendre un kg de côtes ou de rôtis en rayon, la GMS a dû acheter plus d'un kg de longe, la somme correspondant à cette différence est donc non comprise dans la marge de la GMS ;
- enfin, de la TVA (5,5% de la valeur hors taxes), payée par consommateur mais non conservée par le commerçant (donc non comprise dans sa marge).

#### **Quelles évolutions ?**

Sur la période couverte par le graphique, on constate que le prix de la longe en sortie d'abattage-découpe (vendue à la GMS) suit le prix d'assez près rémunérant l'éleveur et que la marge brute de la distribution s'inscrit dans une tendance à la hausse.

# Filière Porc

## Porc frais



# Filière Porc

## Porc frais

### Décomposition du prix de détail de la côte de porc

Période de 4 semaines	Part dans le prix au détail payé par le consommateur			
	Production	Abattage-découpe	Détail pour marge	TVA et rendement
	longe (1)	longe (2)	côte (3)	côte (4)
2009-09	37.9%	6.9%	42.5%	12.8%
2009-10	34.7%	5.9%	46.6%	12.8%
2009-11	34.8%	8.0%	44.5%	12.8%
2009-12	31.2%	8.9%	47.1%	12.8%
2009-13	28.2%	6.8%	52.3%	12.8%
2010-01	36.8%	9.7%	40.7%	12.8%
2010-02	35.2%	8.8%	43.1%	12.8%
2010-03	38.9%	7.6%	40.7%	12.8%
2010-04	33.4%	7.3%	46.5%	12.8%
2010-05	36.9%	8.3%	42.0%	12.8%
2010-06	39.1%	8.7%	39.4%	12.8%
2010-07	37.4%	7.1%	42.7%	12.8%
2010-08	35.9%	6.4%	44.9%	12.8%
2010-09	37.9%	7.1%	42.2%	12.8%
2010-10	38.6%	7.3%	41.3%	12.8%
2010-11	37.2%	8.4%	41.5%	12.8%
2010-12	35.7%	8.1%	43.4%	12.8%
2010-13	34.8%	8.6%	43.8%	12.8%
2011-01	44.2%	8.7%	34.3%	12.8%
2011-02	36.7%	6.5%	44.0%	12.8%
<b>moyenne 13 périodes précédentes</b>	<b>37.3%</b>	<b>7.8%</b>	<b>42.1%</b>	<b>12.8%</b>

(1) : valeur du kg de longe dans la carcasse vendue par l'éleveur, en % du prix de la longe au détail

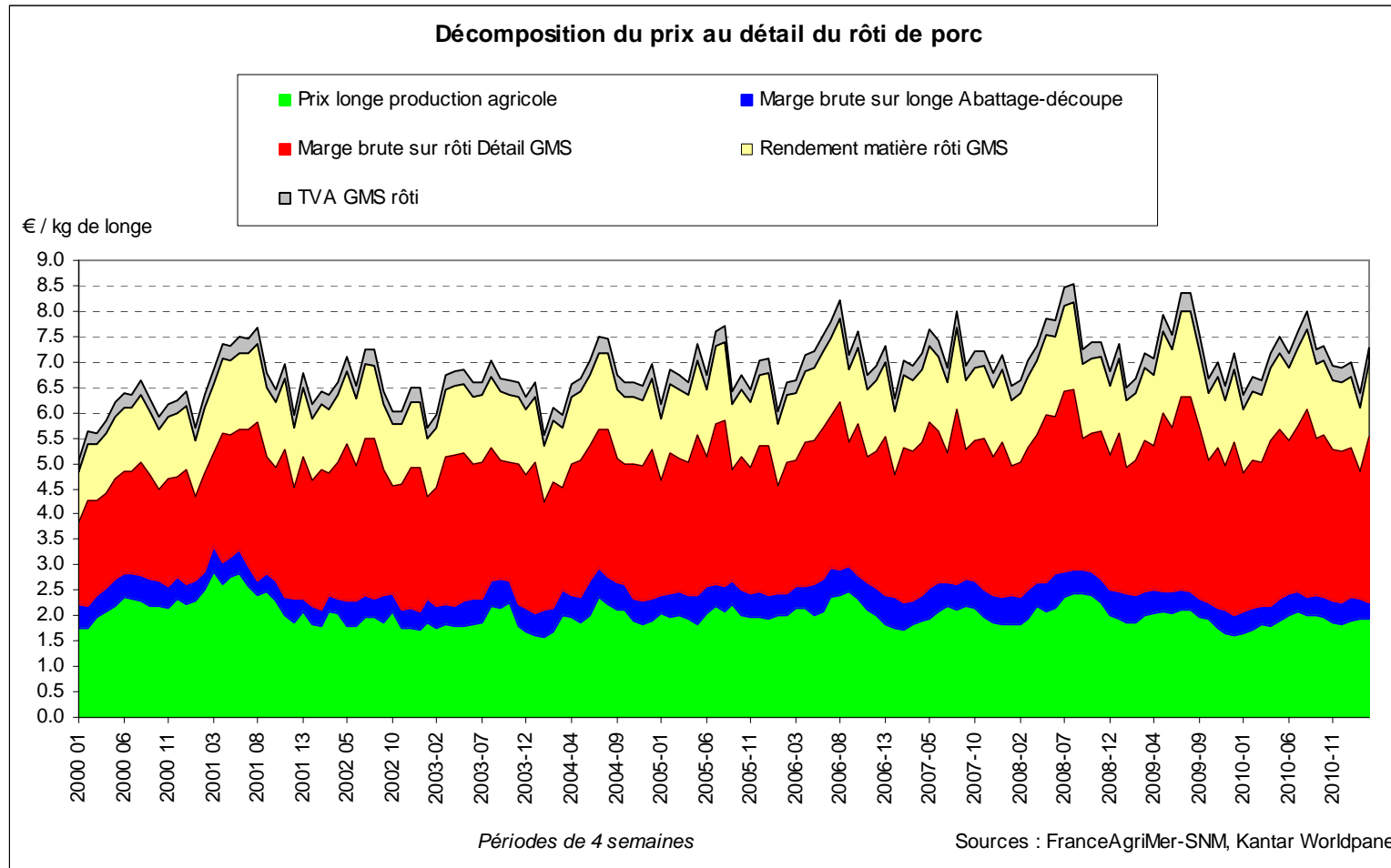
(2) : marge brute au kg de longe de l'industrie d'abattage-découpe, en % du prix de la longe au détail

(3) : marge brute au kg de côte au détail, en % du prix de la côte au détail

(4) : TVA sur prix de la côte au détail et pertes liées au rendement matière, en % du prix de la côte au détail

# Filière Porc

## Porc frais



## Filière Porc

### Porc frais

#### Décomposition du prix de détail du rôti de porc

Période de 4 semaines	Part dans le prix au détail payé par le consommateur			
	Production	Abattage-découpe	Détail pour marge	TVA et rendement
	longe (1)	longe (2)	rôti (3)	rôti (4)
2009-09	26.1%	4.7%	45.0%	24.2%
2009-10	29.0%	4.9%	41.9%	24.2%
2009-11	24.9%	5.7%	45.2%	24.2%
2009-12	25.3%	7.2%	43.3%	24.2%
2009-13	22.7%	5.5%	47.7%	24.2%
2010-01	25.8%	6.8%	43.2%	24.2%
2010-02	25.6%	6.4%	43.8%	24.2%
2010-03	27.7%	5.4%	42.7%	24.2%
2010-04	24.8%	5.4%	45.6%	24.2%
2010-05	25.2%	5.7%	44.9%	24.2%
2010-06	27.9%	6.2%	41.7%	24.2%
2010-07	27.2%	5.2%	43.4%	24.2%
2010-08	25.1%	4.4%	46.3%	24.2%
2010-09	27.9%	5.2%	42.7%	24.2%
2010-10	27.1%	5.1%	43.6%	24.2%
2010-11	26.9%	6.1%	42.8%	24.2%
2010-12	26.7%	6.1%	43.1%	24.2%
2010-13	27.0%	6.7%	42.1%	24.2%
2011-01	30.6%	6.0%	39.2%	24.2%
2011-02	26.5%	4.7%	44.6%	24.2%
<b>moyenne 13 périodes précédentes</b>	<b>26.9%</b>	<b>5.6%</b>	<b>43.3%</b>	<b>24.2%</b>

(1) : valeur du kg de longe dans la carcasse vendue par l'éleveur, en % du prix de la longe au détail

(2) : marge brute au kg de longe de l'industrie d'abattage-découpe, en % du prix de la longe au détail

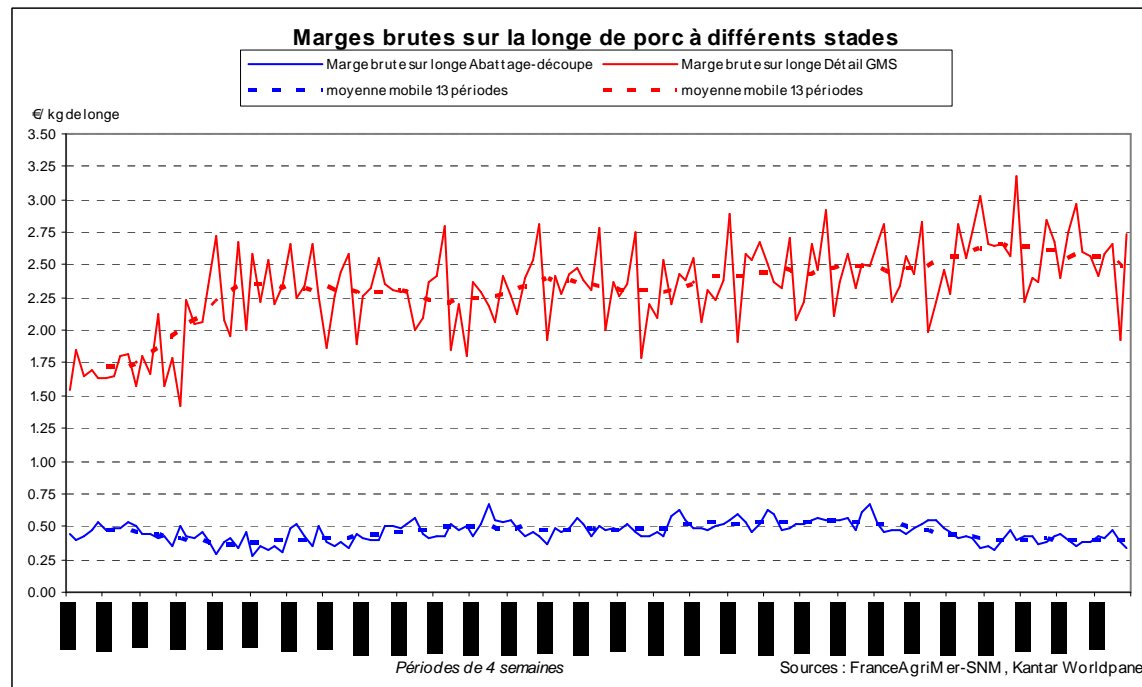
(3) : marge brute au kg de rôti au détail, en % du prix de la rôti au détail

(4) : TVA sur prix de la rôti au détail et pertes liées au rendement matière, en % du prix de la rôti au détail

# Observatoire des prix et des marges

## Filière Porc

### Porc frais

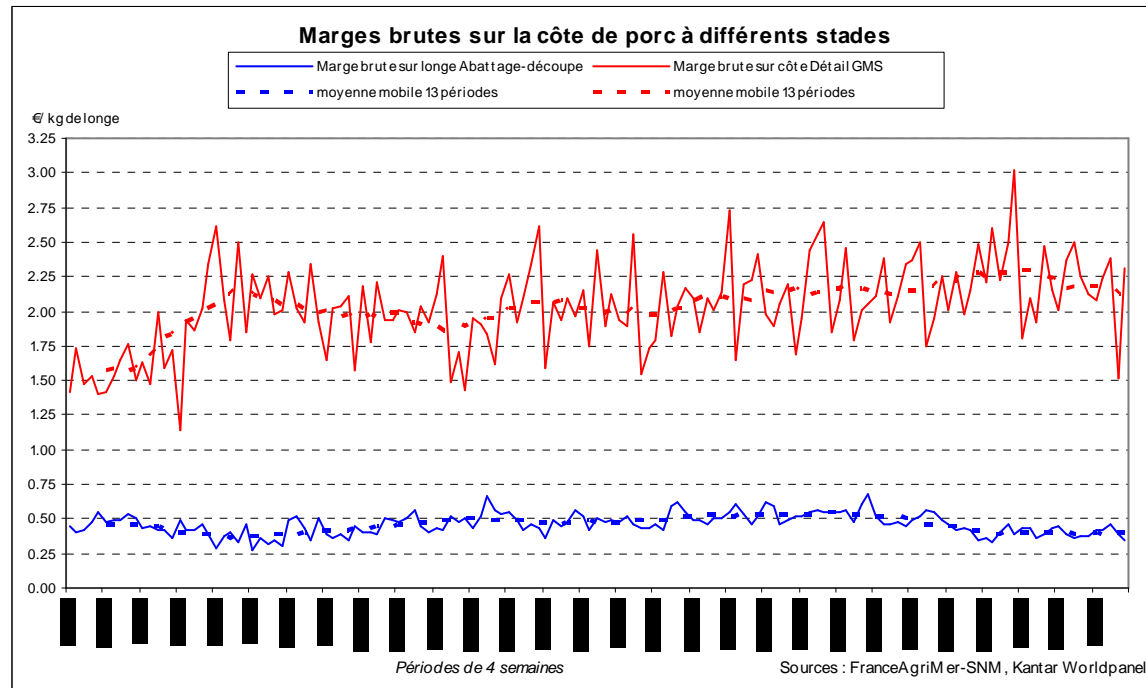


NB : chaque point de l'évolution en moyenne mobile est la moyenne des 13 périodes de 4 semaines sur laquelle ce point est centré.

# Observatoire des prix et des marges

## Filière Porc

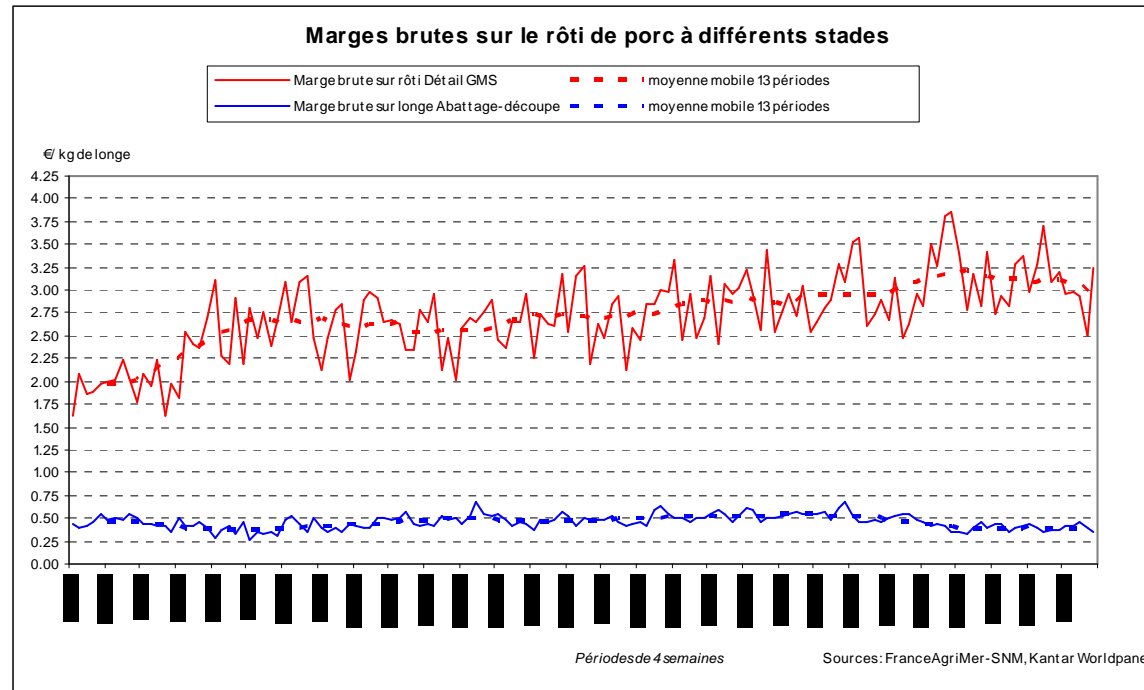
### Porc frais



NB : chaque point de l'évolution en moyenne mobile est la moyenne des 13 périodes de 4 semaines sur laquelle ce point est centré.

# Filière Porc

## Porc frais



NB : chaque point de l'évolution en moyenne mobile est la moyenne des 13 périodes de 4 semaines sur laquelle ce point est centré.

## **Filière Porc**

### **Porc frais**

**Marges brutes à différents stades**  
*Commentaires explicatifs*

La marge brute sur longe de l'abattage-découpe oscille sur les 10 années observées entre 50 centimes et 75 centimes par kg, elle s'inscrit à partir de 2003 dans une tendance à la hausse après avoir subi une baisse tendancielle dans la période précédente.

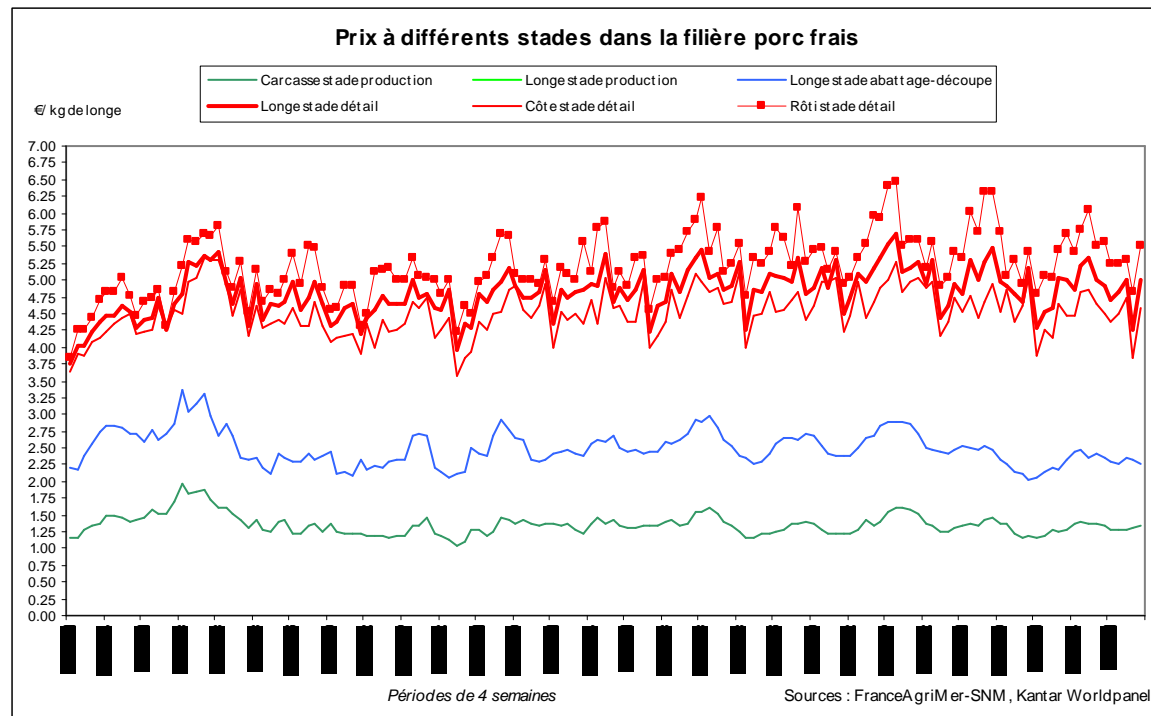
La marge brute de la distribution (mesurée sur l'ensemble de la longe ou sur chacune de ses présentations : côtes, rôti) est plus importante sur le rôti entre 1,50 € et 3,25 € sur la période couverte) que sur les côtes (de moins de 1 à 2,5 €), et les variations sont plus importantes sur ces dernières sous l'effet de promotions (vente en gros conditionnement).

Pour les deux produits, et donc pour l'ensemble de la longe, la marge brute de la distribution a enregistré une hausse sensible pendant l'année 2001, imputable au report de la demande des consommateurs sur les viandes blanches (porcs, volailles) aux dépens de la viande bovine, pendant la période de suspicion liée à l'épisode ESB ( maladie de la « vache folle »).

La marge brute de la distribution a ensuite diminué entre 2002 et 2004, sans toutefois « redescendre » au niveau antérieur à 2001 ; puis elle s'est engagée dans une nouvelle progression sur 2006-2008, suivie d'un reflux en 2009.

# Filière Porc

## Porc frais



Prix à différents stades dans la filière porc frais : longe (ensemble côtes + rôti)

# Observatoire des prix et des marges

## Filière Porc

### Porc frais

Période de 4 semaines	Prix en € par kg					
	Production carcasse	Production longe	Abattage-découpe longe	Détail pour marge longe (côte et rôti)	TVA et rendement longe (côte et rôti)	Détail TTC longe (côte et rôti)
	(0)	(1)	(2)	(3)	(4)	(5) = (3) + (4)
2009-09	1.38	1.97	2.32	4.98	1.13	6.11
2009-10	1.37	1.94	2.26	4.91	1.11	6.03
2009-11	1.23	1.74	2.14	4.80	1.09	5.89
2009-12	1.17	1.65	2.12	4.68	1.06	5.74
2009-13	1.19	1.62	2.02	5.19	1.18	6.37
2010-01	1.17	1.64	2.07	4.28	0.97	5.25
2010-02	1.20	1.72	2.15	4.54	1.03	5.57
2010-03	1.27	1.84	2.20	4.57	1.04	5.61
2010-04	1.24	1.78	2.17	5.02	1.14	6.16
2010-05	1.30	1.89	2.32	5.00	1.13	6.13
2010-06	1.36	2.00	2.45	4.85	1.10	5.95
2010-07	1.41	2.07	2.46	5.22	1.18	6.40
2010-08	1.38	2.00	2.36	5.33	1.21	6.54
2010-09	1.38	2.03	2.40	5.01	1.14	6.14
2010-10	1.35	1.99	2.36	4.93	1.12	6.05
2010-11	1.28	1.87	2.29	4.70	1.07	5.77
2010-12	1.27	1.84	2.26	4.84	1.10	5.94
2010-13	1.27	1.89	2.36	5.01	1.14	6.15
2011-01	1.32	1.95	2.34	4.25	0.96	5.22
2011-02	1.33	1.93	2.27	5.01	1.14	6.15
<b>moyenne 13 périodes précédentes</b>	<b>1.31</b>	<b>1.91</b>	<b>2.31</b>	<b>4.88</b>	<b>1.11</b>	<b>5.98</b>

(0) : prix du kg de carcasse vendue par l'éleveur

(1) : valeur du kg de longe dans la carcasse vendue par l'éleveur =

prix de la longe sortie abattage-découpe x (valeur carcasse / somme des valeurs des pièces de découpe pondérée par leur poids dans la carcasse)

(2) : prix de vente du kg de longe par l'industrie d'abattage-découpe, corrigé des frais de livraison en GMS et rabais

(3) : prix du kg de longe au détail (somme pondérée des prix de la côte et du rôti) pour le calcul de la marge brute au détail : hors TVA et après pris en compte du rendement matière de la coupe de la longe en morceaux (côte et rôti)

(4) : TVA appliquée au prix du kg de longe au détail et pertes liées au rendement matière

(5) = (3) + (4) : prix de la longe au détail payé par le consommateur

## Observatoire des prix et des marges

# Filière Porc

## Porc frais

### Prix à différents stades dans la filière porc frais : côtes

Période de 4 semaines	Prix en € par kg					
	Production carcasse	Production longe	Abattage-découpe longe	Détail pour marge côte	TVA et rendement côte	Détail TTC côte
	(0)	(1)	(2)	(3)	(4)	(5) = (3) + (4)
2009-09	1.38	1.97	2.32	4.53	0.66	5.19
2009-10	1.37	1.94	2.26	4.87	0.71	5.58
2009-11	1.23	1.74	2.14	4.37	0.64	5.01
2009-12	1.17	1.65	2.12	4.61	0.68	5.29
2009-13	1.19	1.62	2.02	5.03	0.74	5.77
2010-01	1.17	1.64	2.07	3.88	0.57	4.45
2010-02	1.20	1.72	2.15	4.25	0.62	4.87
2010-03	1.27	1.84	2.20	4.13	0.61	4.73
2010-04	1.24	1.78	2.17	4.65	0.68	5.33
2010-05	1.30	1.89	2.32	4.47	0.66	5.12
2010-06	1.36	2.00	2.45	4.46	0.65	5.11
2010-07	1.41	2.07	2.46	4.82	0.71	5.53
2010-08	1.38	2.00	2.36	4.86	0.71	5.58
2010-09	1.38	2.03	2.40	4.66	0.68	5.34
2010-10	1.35	1.99	2.36	4.49	0.66	5.15
2010-11	1.28	1.87	2.29	4.37	0.64	5.01
2010-12	1.27	1.84	2.26	4.50	0.66	5.16
2010-13	1.27	1.89	2.36	4.73	0.69	5.43
2011-01	1.32	1.95	2.34	3.85	0.56	4.41
2011-02	1.33	1.93	2.27	4.59	0.67	5.26
<b>moyenne 13 périodes précédentes</b>	<b>1.31</b>	<b>1.91</b>	<b>2.31</b>	<b>4.49</b>	<b>0.66</b>	<b>5.15</b>

(0) : prix du kg de carcasse vendue par l'éleveur

(1) : valeur du kg de longe dans la carcasse vendue par l'éleveur =

prix de la longe sortie abattage-découpe x (valeur carcasse / somme des valeurs des pièces de découpe pondérée par leur poids dans la carcasse)

(2) : prix de vente du kg de longe par l'industrie d'abattage-découpe, corrigé des frais de livraison en GMS et rabais

(3) : prix du kg de côte au détail pour le calcul de la marge brute au détail :

hors TVA et après pris en compte du rendement matière de la coupe de la longe en morceaux (côte et rôti)

(4) : TVA appliquée au prix du kg de côte au détail et pertes liées au rendement matière

(5) = (3) + (4) : prix de la côte au détail payé par le consommateur

## Observatoire des prix et des marges

# Filière Porc

## Porc frais

### Prix à différents stades dans la filière porc frais : rôti

Période de 4 semaines	Prix en € par kg					
	Production carcasse	Production longe	Abattage-découpe longe	Détail pour marge rôti	TVA et rendement rôti	Détail TTC longe (côte et rôti)
	(0)	(1)	(2)	(3)	(4)	(5) = (3) + (4)
2009-09	1.38	1.97	2.32	5.71	1.82	7.53
2009-10	1.37	1.94	2.26	5.06	1.61	6.67
2009-11	1.23	1.74	2.14	5.31	1.69	7.00
2009-12	1.17	1.65	2.12	4.95	1.58	6.53
2009-13	1.19	1.62	2.02	5.43	1.73	7.16
2010-01	1.17	1.64	2.07	4.81	1.53	6.34
2010-02	1.20	1.72	2.15	5.07	1.62	6.69
2010-03	1.27	1.84	2.20	5.03	1.60	6.63
2010-04	1.24	1.78	2.17	5.45	1.74	7.19
2010-05	1.30	1.89	2.32	5.68	1.81	7.49
2010-06	1.36	2.00	2.45	5.43	1.73	7.17
2010-07	1.41	2.07	2.46	5.75	1.83	7.59
2010-08	1.38	2.00	2.36	6.06	1.93	7.99
2010-09	1.38	2.03	2.40	5.50	1.75	7.25
2010-10	1.35	1.99	2.36	5.56	1.77	7.33
2010-11	1.28	1.87	2.29	5.25	1.67	6.93
2010-12	1.27	1.84	2.26	5.23	1.67	6.90
2010-13	1.27	1.89	2.36	5.30	1.69	6.99
2011-01	1.32	1.95	2.34	4.84	1.54	6.38
2011-02	1.33	1.93	2.27	5.52	1.76	7.28
<b>moyenne 13 périodes précédentes</b>	<b>1.31</b>	<b>1.91</b>	<b>2.31</b>	<b>5.40</b>	<b>1.72</b>	<b>7.13</b>

(0) : prix du kg de carcasse vendue par l'éleveur

(1) : valeur du kg de longe dans la carcasse vendue par l'éleveur =

prix de la longe sortie abattage-découpe x (valeur carcasse / somme des valeurs des pièces de découpe pondérée par leur poids dans la carcasse)

(2) : prix de vente du kg de longe par l'industrie d'abattage-découpe, corrigé des frais de livraison en GMS et rabais

(3) : prix du kg de rôti au détail pour le calcul de la marge brute au détail :

hors TVA et après pris en compte du rendement matière de la coupe de la longe en morceaux (côte et rôti)

(4) : TVA appliquée au prix du kg de rôti au détail et pertes liées au rendement matière

(5) = (3) + (4) : prix du kg de rôti au détail payé par le consommateur

# Filière Porc

## Porc frais

### **Prix à différents stades dans la filière porc frais** *Commentaires explicatifs*

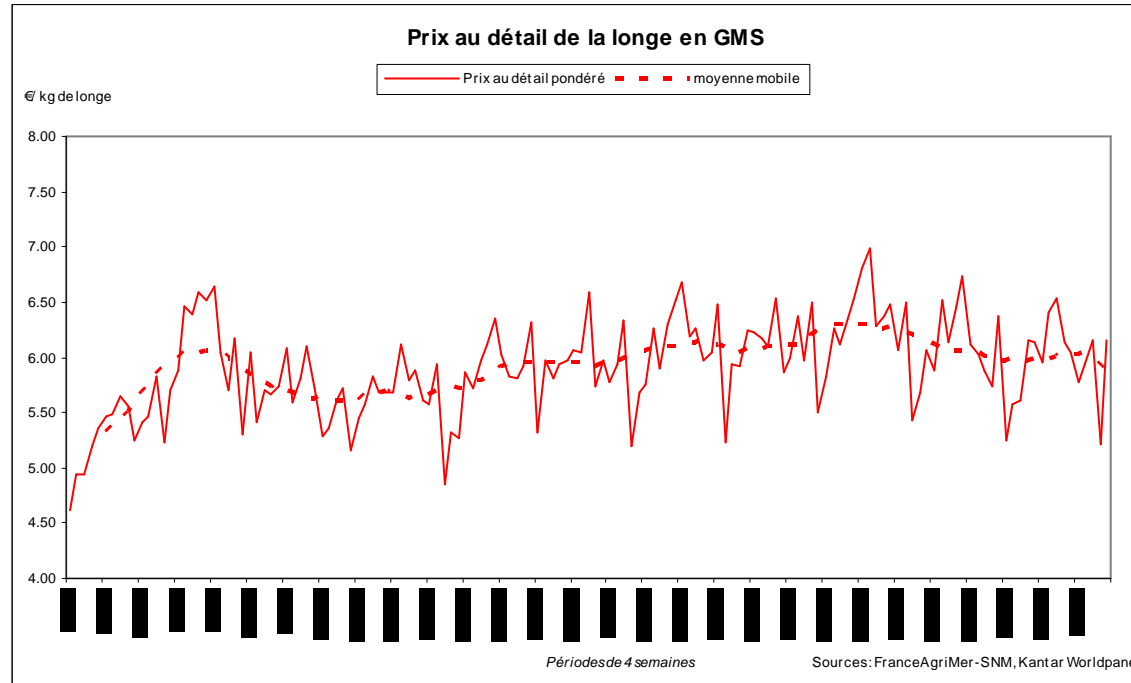
Le graphique de l'évolution des prix à différents stades montre d'abord, en première impression, un certain parallélisme de ces évolutions : le prix à l'abattage-découpe suit d'assez près le prix à la production, les prix de détail reproduisent aussi certaines variations des prix de l'amont.

En particulier, le pic des prix en 2001 (lié au report de la demande sur le porc aux dépens du boeuf pendant l'épisode ESB) est marqué à tous les stades.

Les prix au détail tendent toutefois à s'écarter davantage des prix amont pendant ces périodes de hausses.

# Filière Porc

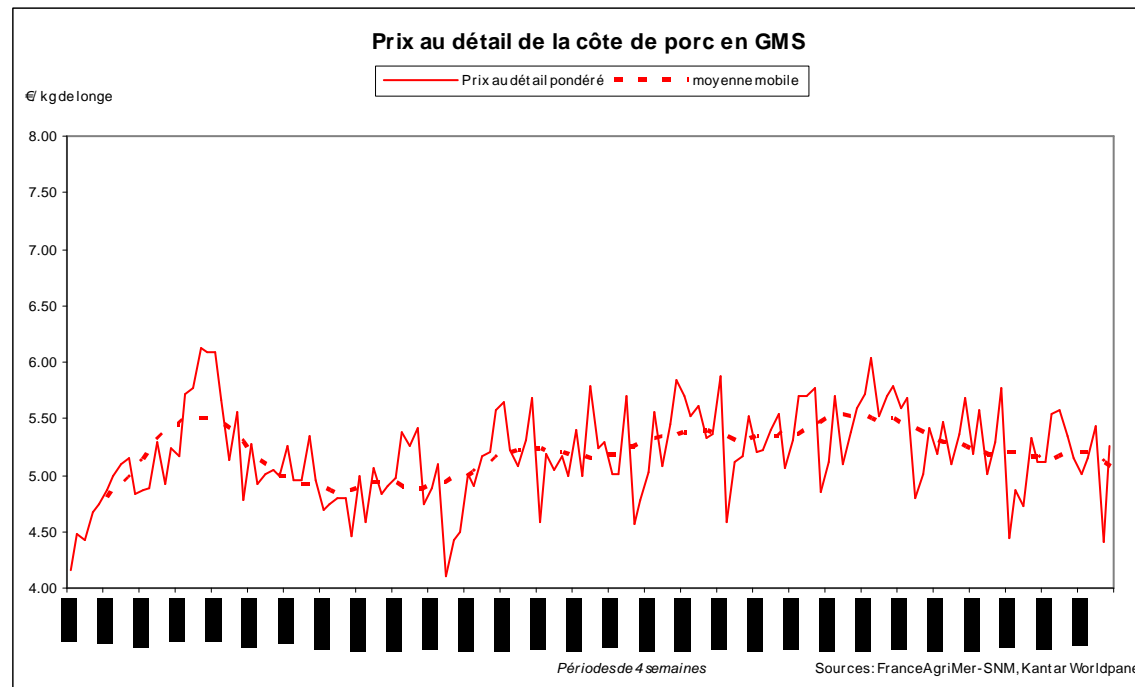
## Porc frais



NB : chaque point de l'évolution en moyenne mobile est la moyenne des 13 périodes de 4 semaines sur laquelle ce point est centré.

# Filière Porc

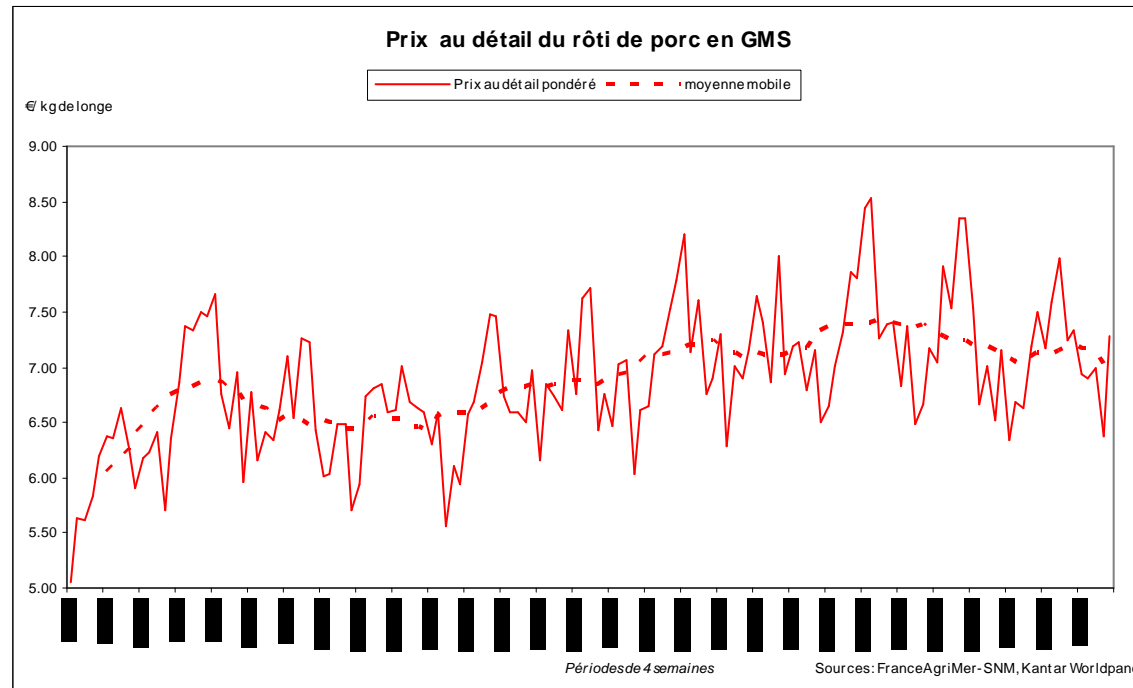
## Porc frais



NB : chaque point de l'évolution en moyenne mobile est la moyenne des 13 périodes de 4 semaines sur laquelle ce point est centré.

# Filière Porc

## Porc frais



NB : chaque point de l'évolution en moyenne mobile est la moyenne des 13 périodes de 4 semaines sur laquelle ce point est centré.

# **Filière Porc**

## **Porc frais**

**Prix au stade Détail dans la filière porc frais**  
*Commentaires explicatifs*

Pour l'ensemble de la longe, mais plus particulièrement pour le rôti, les prix de détail s'inscrivent dans une tendance générale à la hausse, avec un récent retournement de tendance depuis la fin de 2008.

On note un pic marqué en 2001, particulièrement pour la côte, qui semble avoir ainsi davantage bénéficié que le rôti du report de consommation vers le porc aux dépens du bœuf pendant l'épisode de l'ESB.

Les prix de détail refluent après cet épisode, jusqu'en 2004 où ils amorcent une nouvelle hausse qui se prolonge, en tendance, jusque fin 2008.